

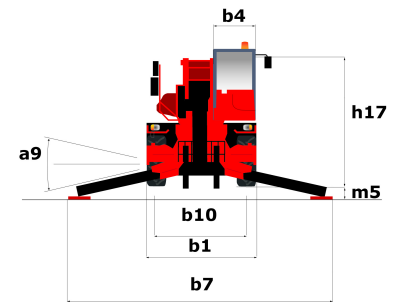
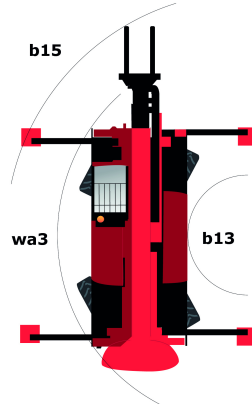
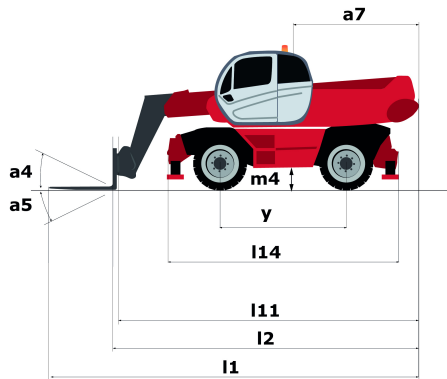
Technisches Datenblatt :

MRT 3050 PRIVILEGE PLUS



Kapazität		Metrisch
Max. Tragkraft	Q	4999 kg
Max. Hubhöhe	h3	29.5 m
Max. Auslage	l4	25.8 m
Gewicht und Reifengröße		
Gesamtbreite	b1	2.49 m
Gesamthöhe	h17	3.05 m
Gesamtbreite der Kabine	b4	0.99 m
äußerer Wenderadius Fahrgestell	Wa3	6.5 m
Bodenfreiheit Maschine	m4	0.35 m
Radstand	y	3.25 m
Kippwinkel	a4	12 °
Schüttwinkel	a5	108 °
Drehung des Oberwagens		360 °
Gewicht		21810 kg
Gabeln Länge / Gabeln Breite / Gabelquerschnitt	l / e / s	1200 mm x 50 mm x 15 mm
Reifen		
Bereifung		Pneumatisch
Lenkräder (vorne / hinten)		2 / 2
Antriebsräder (vorne / hinten)		2 / 2
Stabilisers		
Stützentyp		Zweifach-Teleskop
Steuerung mit Stützen		Stützenbefehle einzeln oder gleichzeitig
Motor		
Hersteller		Mercedes
Motornorm		Stage IV / Tier 4 Final
Motor Modell		OM 934 E4-5 - Stage 4 / Final Tier 4
Nennleistung Verbrennungsmotor / Leistung (kW)		176 Hp / 129 kW
Max. Drehmoment / Motordrehzahl		1500 Nm @ 1200 tr/min
Anzahl der Zylinder - Tragfähigkeit der Zylinder		3400 - 5130 cm ³
Einspritzung		Motoreinspritzung direkt
Kühlsystem des Motors		Wassergekühlt
Anzahl Batterien		2
Batterie / Batteriekapazität		12 V / 120 Ah
Zugkraft		9500 daN
Getriebe		
Getriebetyp		Hydrostatisch
Anzahl der Gänge (vorwärts / rückwärts)		2 / 2
Max. Fahrgeschwindigkeit (kann je nach Vorschriften variieren)		40 km/h
Parkbremse		Automatische negative Handbremse
Feststellbremse		Hydraulik
hydraulisch		
Pumpenart		Verstellpumpe
Hydraulikfördermenge		180 l/min
Hydraulikdruck		350 Bar
Tankkapazität		
Motoröl		290 l
Hydrauliköl		290 l
Fassungsvermögen des Kraftstofftanks		290 l
Abgasnachbehandlung für Diesel (AdBlue®)		57 l
Lärm und Vibrationen		
Geräuschpegel im Fahrerstand (LpA)		79.7 dB(A)
Umgebungsgeräusch (LwA)		108 dB(A)
Vibrationswert an Händen/Armen		< 2.50 m/s ²
Diverse		
Steuerungen		2 Joysticks
Sicherheit Zulassung der Kabine		Cab ROPS - FOPS Level 2
Anbaugeräte Erkennungssystem (E-Reco)		standard

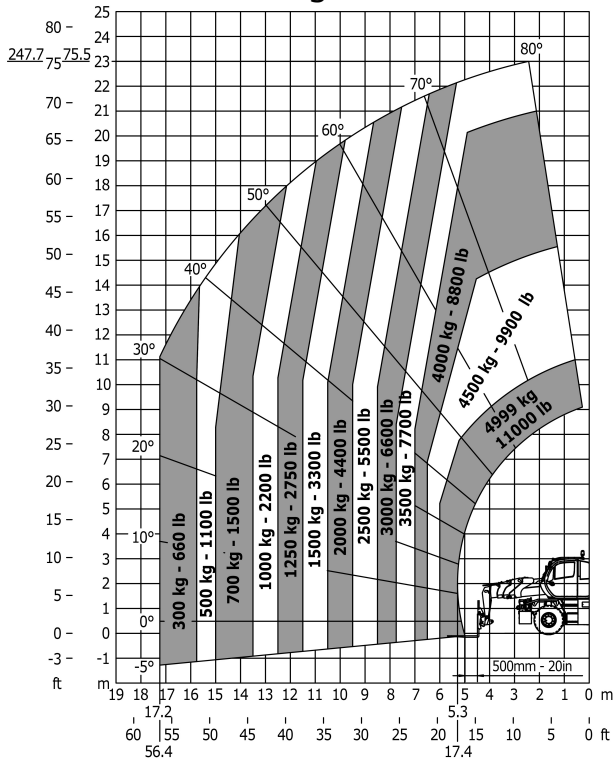
Maßzeichnung



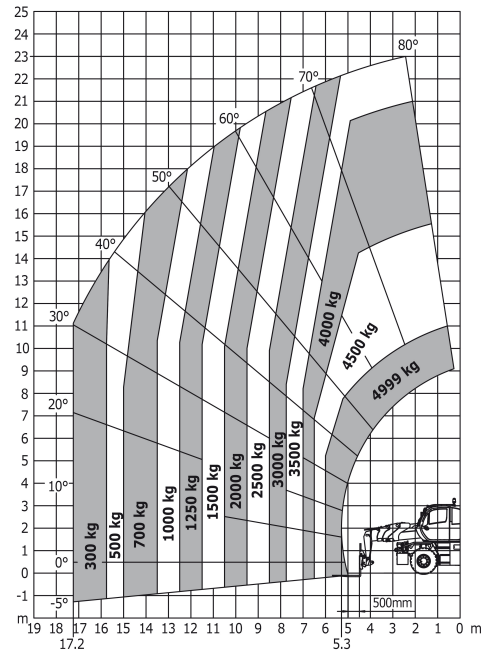
Sonstige Daten		Metrisch
Gesamtlänge mit Gabeln	l1	7.82 m
Länge bis zur Vorderseite der Gabeln	l2	7.82 m
Länge des Rahmens	l14	5.6 m
Radstand	y	3.25 m
Bodenfreiheit Maschine	m4	0.35 m
Kippwinkel	a4	12 °
Schüttwinkel	a5	108 °
äußerer Wenderadius Fahrgestell	wa3	6.5 m
äußerer Wenderadius (mit Gabeln)	b15	6.5 m
Gesamtbreite	b1	2.49 m
Gesamtbreite, Stabilisatoren ausgefahren	b7	6.25 m
Gesamtbreite der Kabine	b4	0.99 m
Gesamthöhe	h17	3.05 m
Niveaueingleich Regler	a9	7.4 °

Traglasttabellen

Lastdiagramm

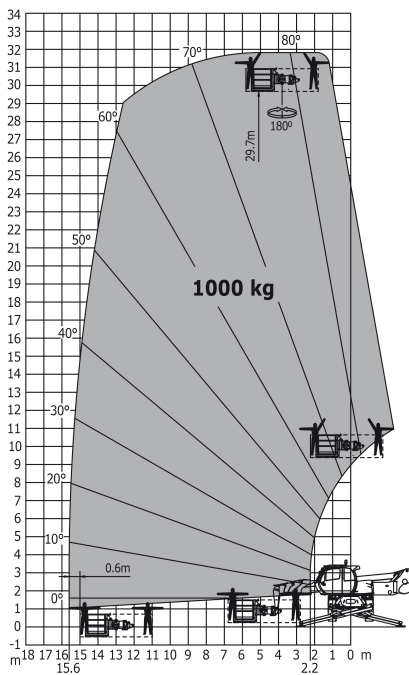


Maschine auf Rädern mit Gabelzinken

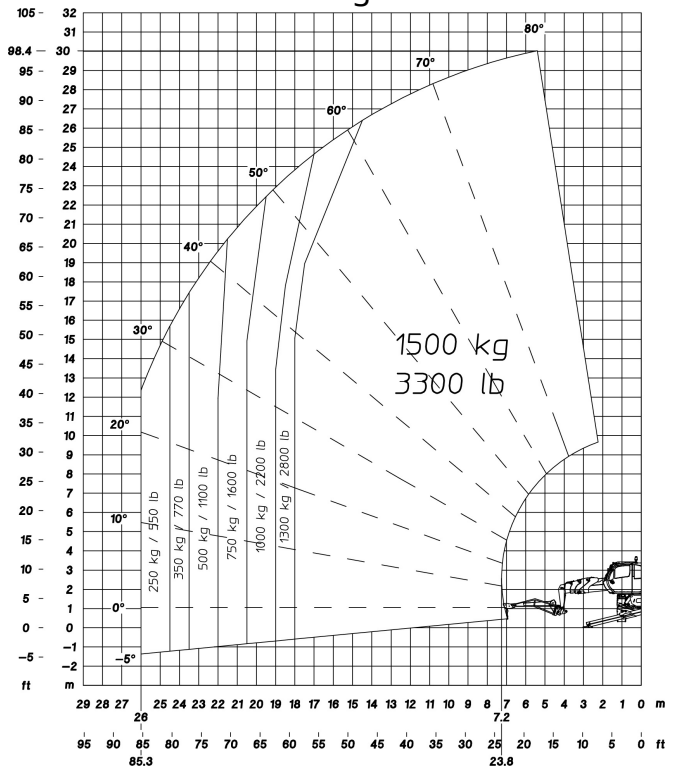


Drehung an abgesenkten Stützen mit 1000 kg Drehung an abgesenkten Stützen mit 1500 kg

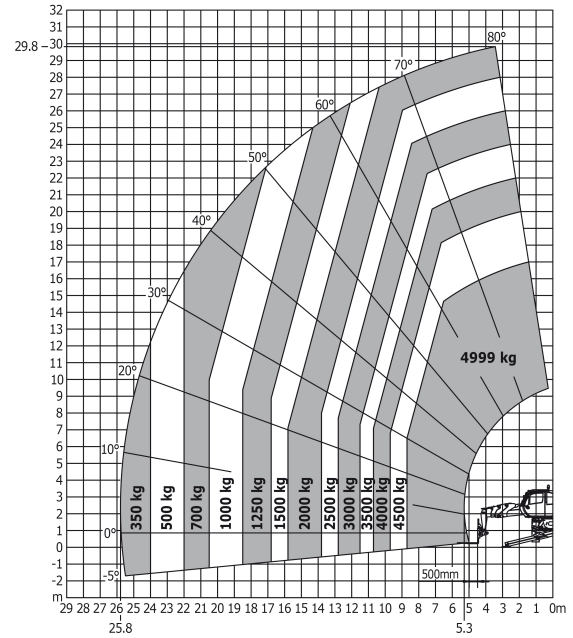
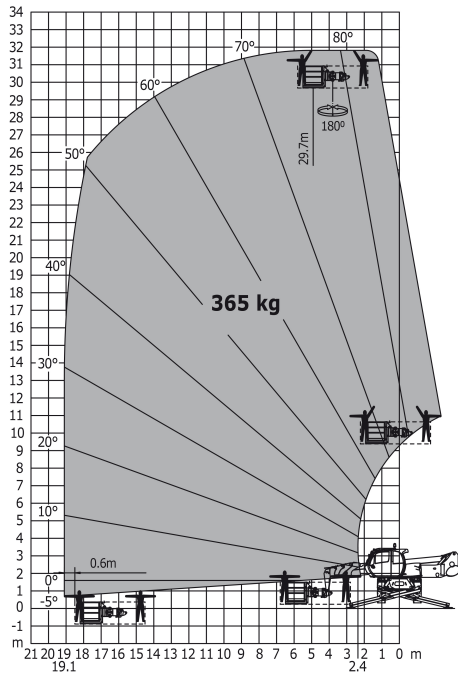
Arbeitskorb



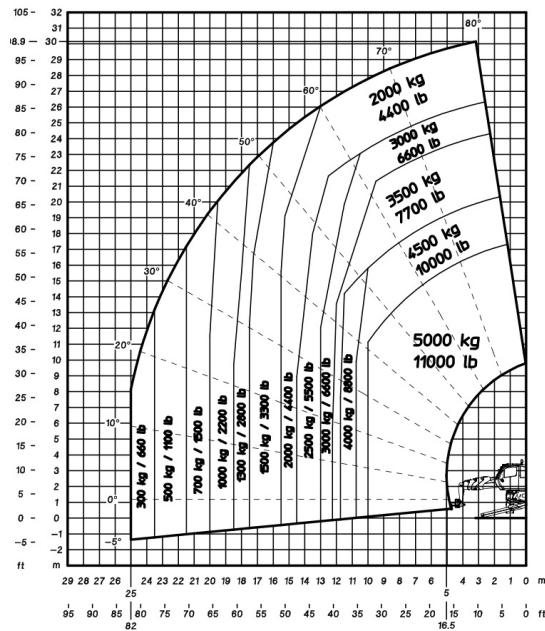
Ausleger



Drehung an abgesenkten Stützen mit 365 kg Arbeitskorb Drehung mit abgesenkten Stützen mit Gabeln



Drehung mit abgesenkten Stützen mit Seilwinde 5000 kg



A. LEISER AG

MASCHINEN UND FAHRZEUGE

6260 Reiden · 3053 Münchenbuchsee · www.leiserag.ch

Siège Social

430 rue de l'Aubinière - 44150 Ancenis Cedex - France

Tel: +33(0)2 40 09 10 11 - Fax: +33 (0)2 40 09 10 97

www.manitou.com

In vorliegender Broschüre sind die Versionen und Konfigurationsoptionen für Manitou-Produkte beschrieben, die mit unterschiedlicher Ausrüstung ausgestattet werden können. Bei der in der Broschüre beschriebenen Ausrüstung kann es sich um Standard- oder Sonderausrüstung handeln oder um Ausrüstung, die für bestimmte Versionen nicht erhältlich ist. Manitou behält sich das Recht vor, jederzeit unangekündigte Änderungen an den gezeigten und beschriebenen Spezifikationen vorzunehmen. Der Hersteller haftet nicht für die angegebenen Spezifikationen. Für weitere Informationen wenden Sie sich bitte an Ihren Manitou-Händler. Dokument ohne Gewähr. Die Produktbeschreibungen können vom eigentlichen Produkt abweichen. Die Auflistung der Spezifikationen erhebt keinen Anspruch auf Vollständigkeit. Logos und Corporate Identity des Unternehmens sind Eigentum von Manitou und dürfen nicht ohne Genehmigung verwendet werden. Alle Rechte vorbehalten. Die in dieser Broschüre enthaltenen Fotos und Abbildungen dienen lediglich Informationszwecken.

Manitou BF SA - Société anonyme à conseil d'administration - Unternehmenskapital: 39.668.399 Euro -
Eingetragen im Handelsregister von Nantes unter der Nummer 857 802 508

