

BF TECNIC

PROFESSIONELLE MASCHINEN

BF 3.5P

Radlader

EURO 5
MOTOR



Hydrostatisches Antriebssystem

Elektrischer Joystick

Schnellkupplung

Spezifikationen**Motor**

Modell:	Yunei DEF20CFF4, Motor 5
Nennleistung des Motors	36.8kw
Motornennleistung (U/min)	2400
Zylinder	4

Grundparameter

Gesamtabmessungen (mm)	5000*1700*2650
Radabstand (mm)	1330
Mini-Basis zum Boden (mm)	310
Achsabstand (mm)	2000
Wenderadius des Laders (mm)	4400
Schaufelinhalt (m ³)	0.7
Schütthöhe (mm)	2700
Abstand nach Höhe (mm)	900
Reifen	23.5/70-16
Zeitpunkt der Erhöhung	4
Hydraulische Zykluszeit(en)	8.5
Drehen Sie sich, um die Stärke zu wählen-mose grüße (kn)	45
Gesamtgewicht (KG)	3860

ÜbertragungSys-

Wege fahren	4WD
Drehmomentwandler-Modell	YJ265
Gangschaltung	2 Vorwärts- und 2 Rückwärtsverschiebung

Ladehydraulik

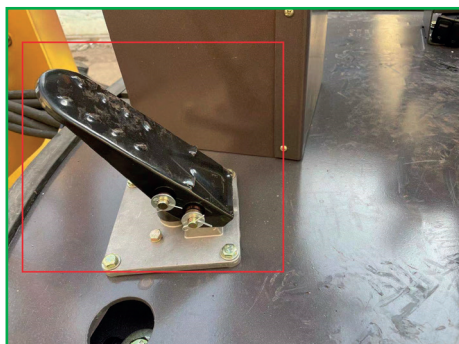
Pumpentyp:	Zahnradpumpe (VHP2040)
Arbeitspumpe Max.flow	96L/min
Fahrpumpe Max.flow	43.2L/min
Arbeitspumpe Max. Druck	20 Mpa
Fahrpumpe Max. Druck	1.5Mpa
Armheben (voller Eimer)	5.5 seconds
Bucket Dump (voller Eimer)	1.3 seconds
Arm senken (leerer Eimer)	7 seconds

Service-Fill-Kapazitäten

Hydraulik und Getriebe system	70 liters
Treibstofftank	70 liters
Motorölwanne	200gkw/h

Elektrischer Ausgang

Systemspannung	12-14.5Volts
Lichtmaschinenausgang	1680W
Batteriekapazität	90Ah



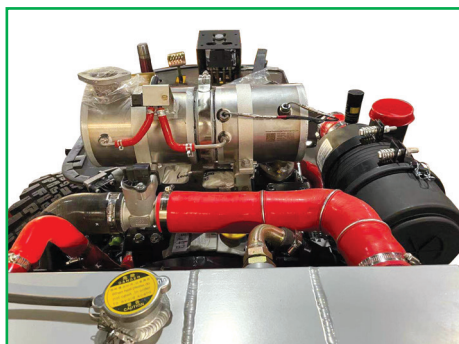
Gaspedal



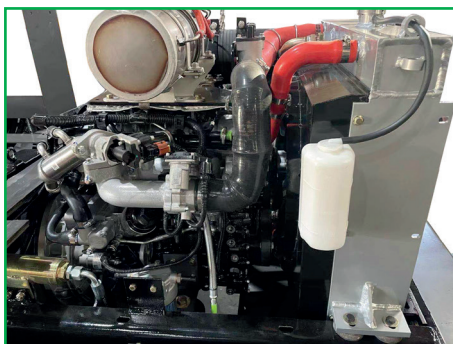
Radreduzierachse



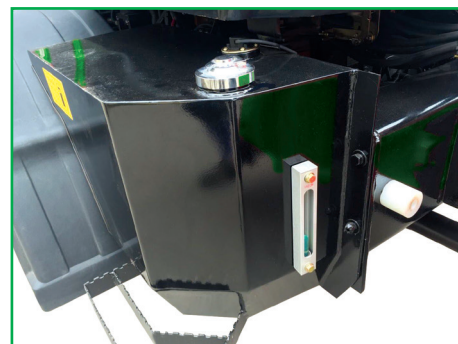
Rückwärts vorstellen



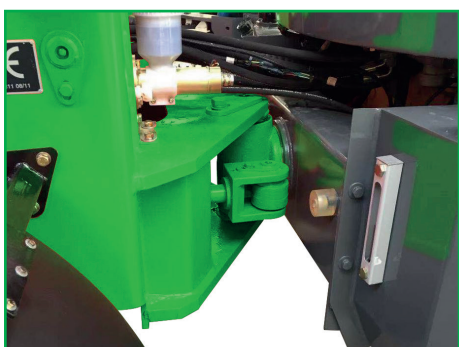
Euore 5 motor



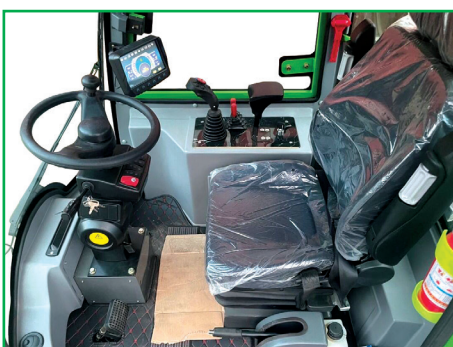
Euore 5 motor



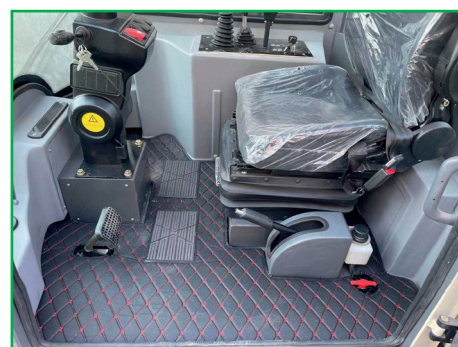
Panzer mit Schlüssel



Der neue Scharniertyp, mit einen kleineren Wenderadius



In der Kabine und Joystick-Box



Kabine innen

