

**seppi m<sup>®</sup>**

MULCHING EQUIPMENT SPECIALISTS

Mulchgeräte und Fräsen  
für den Baggeranbau

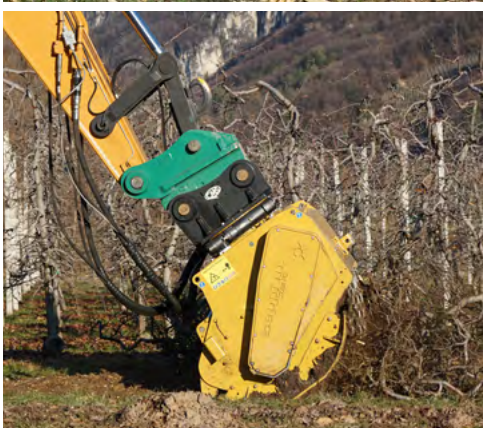
# Mulchgeräte und Fräsen für den Baggeranbau



**seppi m.**

MULCHING EQUIPMENT SPECIALISTS





## Baggeranbaugeräte Mulchgeräte und Fräsen von SEPPI M.

Baggeranbaugeräte haben einen großen Vorteil - sie erreichen schwer erreichbare Lagen und arbeiten in steilen Hängen, auf unebenen Flächen und auch in Sumpfgebieten. Mulcher und Fräsen für den Baggeranbau sind ausgezeichnete Geräte sowohl für die Land- als auch Forstwirtschaft, für die Pflege von Flussufern sowie von Strom- oder Gasleitungen. Auch bei der Vorbereitung von Baugrund werden diese Geräte gerne eingesetzt, da ein Bagger oft schon vor Ort ist.

„Mulchgeräte sind eine Investition mit einer langen Lebensdauer. Uns ist es wichtig, dass Sie mit Ihrem Mulcher zufrieden bleiben.“

SEPPI M. AG

### Dafür stehen wir

- > Gründung 1939 im Maschinenbau, bereits seit 1971 entwickeln und produzieren wir Mulchgeräte
- > Unabhängig von Hersteller und Marken: wir wählen nur Materialien und Produkte, die unseren strengen Auswahlkriterien entsprechen
- > Kontinuierliche Forschung und Entwicklung
- > Hoher Anspruch an Qualität und Service

### Die Vorteile - Ihr Nutzen

- > Zuverlässige Geräte durch hohe Erfahrungswerte
- > Materialien höchster Qualität gewährleisten eine lange Haltbarkeit für den Einsatz unter anspruchsvollsten Bedingungen
- > Für Sie eine Investition auf dem neuesten Stand der Technik
- > Beratung und After Sales Service: Sie können sich auf uns verlassen!

### Rotoren und Werkzeuge



**Rotor mit Schlägeln oder Y-Messern**  
zum Mulchen von Gras



**Rotor mit schwingenden Werkzeugen, wahlweise mit Hartmetalleinsätzen**  
zum Mulchen von Gebüsch und Holz



**Rotor mit festen Werkzeugen mit Hartmetalleinsätzen**  
zum Mulchen und Fräsen von Holz und zur Bodenbearbeitung



**Rotorscheiben mit einer Kombination aus festen Werkzeugen mit Hartmetalleinsätzen**  
zum Fräsen von Stubben und Wurzelstöcken



Eine speziell definierte Mischung des Wolframcarbids macht die Hartmetall-Einsätze von SEPPI M. extrem hart und äußerst verschleißfest.

## Mulchgeräte und Fräsen für den Baggeranbau

Finden Sie hier das passende Modell für Ihre Anwendung

vom leichten Grasmulcher bis zum ultrastarken Forstmulcher gibt es Anbaugeräte jeder Leistungsstärke.

Mit der breiten Auswahl an Wahlausstattung und Zubehör, kann jedes Gerät nach individuellen Ansprüchen ausgestattet werden und eignet sich somit bestens für die jeweiligen konkreten Arbeitsbedingungen vor Ort.

ARBEITSBREITE						MODELL · BAGGER · DURCHFLUSS													
60	85	100	125	150	200		max.	GRAS	GEBÜSCH	BÄUME	STUBBE	BODEN	STEIN						
●	●	●	●				<b>H3</b> 2-5 t 20-90 l/min	3 cm Ø	●	●									
		105					<b>H-SMO-B</b> 5-13 t 40-140 l/min	7 cm Ø	●	●									
	●	●	●				<b>MINI-BMS</b> 5-10 t 50-150 l/min	10 cm Ø		●	●	●							
		●	●				<b>BMS-L</b> 7-15 t 90-150 l/min	7 cm Ø 15 cm Ø	●	●	●	●	●						
		●	●	●			<b>BMS-F</b> 10-20 t 90-180 l/min	20 cm Ø		●	●								
		●	●	●			<b>BMS</b> 15-30 t 80-260 l/min	30 cm Ø	●	●	●	●	●						
				●			<b>SUPER-BMS</b> 25-45 t 200-370 l/min	40 cm Ø			●								
●	●	●					<b>STAR-FC hyd</b> 15-35 t 120-320 l/min	40 cm Ø			●								
													30 cm	15 cm Ø					
							<b>MIDI-KASTOR hyd</b> 5-15 t 60-180 l/min	unbegrenzt				●							
													30 cm						
							<b>KASTOR hyd</b> 15-30 t 100-290 l/min	unbegrenzt				●							
													50 cm						

# H 3

 2-5 Tonnen

 max. 3 cm

## Schlägelmulcher zum Anbau an hydraulische Arme für Bagger von 2 bis 5 Tonnen.

Der leichte H3 für kleinere Bagger ist ideal für die Pflege von schwer erreichbarem Land und arbeitet trotz geringem Bedarf hydraulischer Leistung besonders produktiv - es mulcht Gras und Gestrüpp bis zu 3 cm Durchmesser mit Leichtigkeit.

Das Gehäuse besteht aus verschleißfestem Stahl, die verstellbare Stützwalze ist verstärkt und der flottierende Anbau gehört hier zur Standardausführung.


### Serienausführung und Eigenschaften

- > Mulcht Gras und Gebüsch bis zu 3 cm Ø
- > Baggerklasse 2-5 Tonnen
- > Robustes Gehäuse aus hochfestem und verschleißfestem Stahl AR400
- > Universalschnittstelle für Anbauplatte
- > Flottierender Anbau
- > Indirekter Keilriemenantrieb
- > Antrieb über Hydraulikmotor nach Wahl
- > Frontschutz mit Ketten
- > Heckschutz aus Gummi
- > Einstellbare Stützwalze
- > Dreifacher Helix-Rotor mit SMW-Schlägeln

### Optionale Ausführung und Zubehör

- > Y-Messer auf Schälkeln
- > Y-Messer Y-DUO
- > Anbauplatte für Baggerarm
- > Hydraulische Drehvorrichtung 190°
- > Auswahl verschiedener Motoren
  - Motor VARIO FLOW mit variabler Fördermenge 22-45 cm<sup>3</sup>
  - Zahnradmotor 11 cm<sup>3</sup>
  - Zahnradmotor 17 cm<sup>3</sup>




 [www.youtube.com/seppimulcher](https://www.youtube.com/seppimulcher)


### Technische Daten · H3

	60 cm	85 cm	105 cm	125 cm
Arbeitsbreite	60 cm	85 cm	105 cm	125 cm
Gesamtbreite	72 cm	97 cm	117 cm	137 cm
Tiefe	80 cm	80 cm	80 cm	80 cm
Höhe	66 cm	66 cm	66 cm	66 cm
Gewicht · Richtwert ohne Zubehör	150 kg	181 kg	217 kg	245 kg
Keilriemen	3	3	3	3
SMW Schlägel · Standard	6	9	9	12
Y-Messer auf Schälkeln · OPT-031	12	15	21	24
Y-DUO Messer · OPT-458	9	12	18	24

### Werkzeuge

 Schlägel  
SMW

 Y-Messer Schälkel  
OPT-031

 Y-Messer  
OPT-458  
Y-DUO



## Leistungsstarker hydraulischer Antrieb

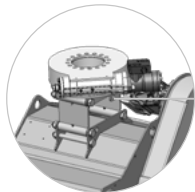
Das Antriebssystem des **H3** ist für Motoren mit einer Fördermenge von 20-90 l/min ausgelegt. Für diesen Mulchkopf erhalten Sie bei SEPPI M. verschiedene hydraulische Motoren mit variabler Fördermenge sowie Zahnradmotoren mit Mengenregelventil. Der SEPPI M. Vertragspartner unterstützt Sie bei der Auswahl des geeigneten Motors für Ihre Anwendung.

HYDRAULIKANTRIEB	H3
Öldruck	150 - 250 bar
Druck auf Leckölleitung	max. 1,5 bar
Erforderliche hydraulische Fördermenge	20 - 90 l/min

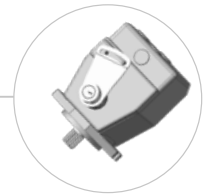
**Erforderliche hydraulische Leitungen:**  
3 (Vorlauf, Rücklauf, Lecköl)

### AR400

Robustes Gehäuse aus verschleißfestem Stahl



Hydraulische Drehvorrichtung 190° (Option)



Verschiedene Motoren zur Wahl - hier: Kolbenmotor mit variabler Fördermenge

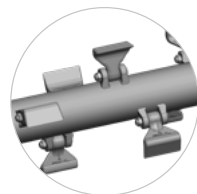


H3 \*

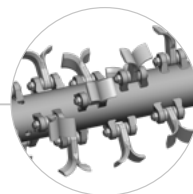


Verstärktes Lager für eine langlebige Walze

Flottierender Anbau (Parallelogrammführung) zur Anpassung an die Bodenbeschaffenheit



Serienmäßiger Rotor mit SMW Schlägeln



Optionaler Rotor mit Y-Messern

Heckschutz aus Gummi und vorderer Kettenvorhang verhindern Materialauswurf

\* neue Farbkombination in 2021

# H-SMO-B

 5-13 Tonnen

 max. 7 cm

## Mulchkopf zum Anbau an Raupen- oder Radbagger von 5 bis 13 Tonnen.

Dieser vielseitige Mulchkopf ist eine sehr solide und robuste Maschine, entwickelt und produziert nach bewährter Qualität und aus hochwertigem Stahl. Durch die Verstellmöglichkeiten von Walze und Haube kann dieses Gerät sowohl zum Mähen als auch zum Mulchen verwendet werden. Er mulcht Gras und Gestrüpp bis zu 7 cm im Durchmesser.


### Serienausführung und Eigenschaften

- > Mulcht Gras und Gebüsch bis zu 7 cm Ø
- > Baggerklasse 5-13 Tonnen
- > Universalschnittstelle für Anbauplatte
- > Antrieb über Hydraulikmotor nach Wahl
- > Einstellbare Fronthaube
- > Frontschutz mit Ketten
- > Heckschutz aus Gummi
- > Einstellbare Stützwalze
- > Dreifacher Helix-Rotor mit SMO Schlägeln
- > Gegenschneiden im Gehäuse

### Optionale Ausführung und Zubehör

- > Messer Y DUO
- > Anbauplatte für Baggerarm
- > Flottierender Anbau (Parallelogrammführung)
- > Hydraulische Drehvorrichtung 190°
- > Auswahl verschiedener Motoren mit variabler Fördermenge 22-45, 29-58 oder 32-65 cm<sup>3</sup>



 [www.youtube.com/seppimulcher](https://www.youtube.com/seppimulcher)

### Technische Daten · H-SMO-B

Arbeitsbreite	<b>125 cm</b>	<b>150 cm</b>	<b>200 cm</b>
Gesamtbreite	140 cm	165 cm	215 cm
Tiefe	120 cm	120 cm	120 cm
Höhe	60 cm	60 cm	60 cm
Gewicht · Richtwert ohne Zubehör	380 kg	440 kg	530 kg
Keilriemen	4	4	4
SMO Schlägel · Standard	12	15	21
Y-DUO Messer · OPT-458	24	27	39

### Werkzeuge

  Schlägel  
SMO

  Y-Messer  
OPT-458  
Y-DUO





## Leistungsstarker hydraulischer Antrieb

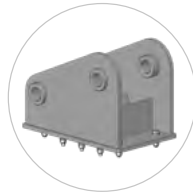
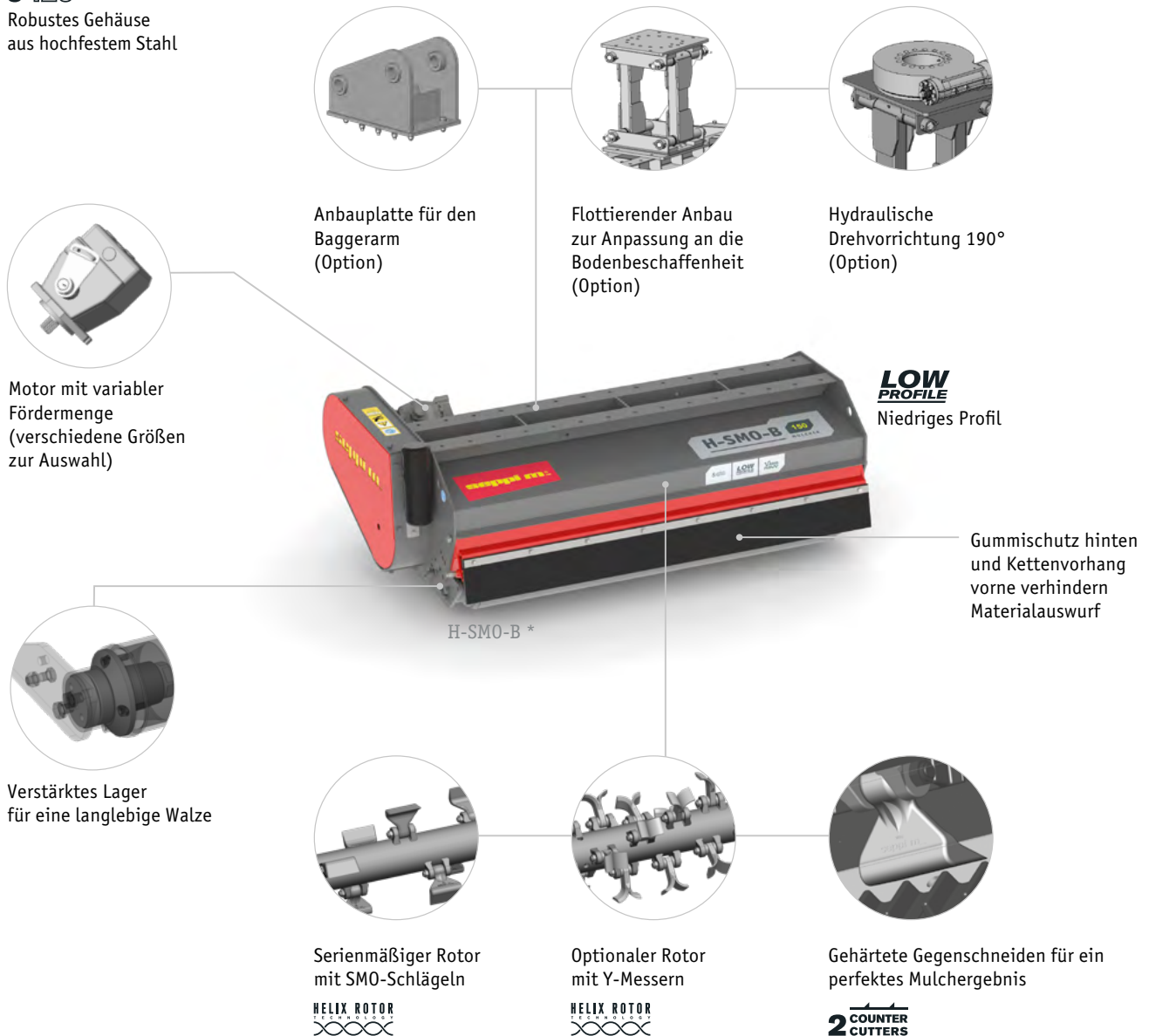
Das Antriebssystem des **H-SMO-B** ist für Motoren mit einer Fördermenge von 40-140 l/min ausgelegt. Für diesen Mulchkopf erhalten Sie bei SEPPI M. hydraulische Motoren mit variabler Fördermenge unterschiedlicher Hubraumwerte. Der SEPPI M. Vertragspartner unterstützt Sie bei der Auswahl des geeigneten Motors für Ihre Anwendung.

HYDRAULIKANTRIEB	H-SMO-B
Öldruck	150 - 250 bar
Druck auf Leckölleitung	max. 1.5 bar
Erforderliche hydraulische Fördermenge	40 - 140 l/min

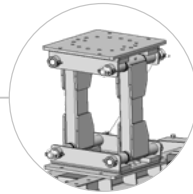
**Erforderliche hydraulische Leitungen:**  
3 (Vorlauf, Rücklauf, Lecköl)

### S420

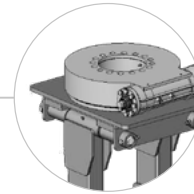
Robustes Gehäuse aus hochfestem Stahl



Anbauplatte für den Baggerarm (Option)



Flottierender Anbau zur Anpassung an die Bodenbeschaffenheit (Option)

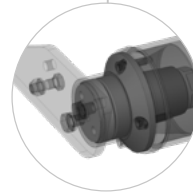


Hydraulische Drehvorrichtung 190° (Option)



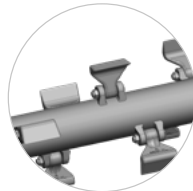
Motor mit variabler Fördermenge (verschiedene Größen zur Auswahl)

**LOW PROFILE**  
Niedriges Profil

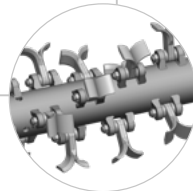


Verstärktes Lager für eine langlebige Walze

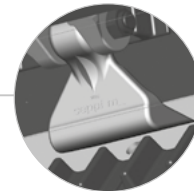
Gummschutz hinten und Kettenvorhang vorne verhindern Materialauswurf



Serienmäßiger Rotor mit SMO-Schlägeln



Optionaler Rotor mit Y-Messern



Gehärtete Gegenschnitten für ein perfektes Mulchergebnis



\* neue Farbkombination in 2021

# MINI-BMS

 5-10 Tonnen

 max. 10 cm Ø

## Leichter Forstmulcher zum Anbau an Bagger von 5 bis 10 Tonnen.

Das MINI-BMS ist das leichteste unter den Forstmulchergeräten für den Baggeranbau. Sein verhältnismäßig geringes Gewicht ermöglicht den Anbau an sehr lange Baggerarme. Dies ist besonders bei fern gelegenen Flächen und Büschen von Vorteil.

Dabei mulcht es Gestrüpp und Holz bis zu 10 cm im Durchmesser. Verschleißfester Stahl sorgt für eine lange Lebensdauer.

### Serienausführung und Eigenschaften

- > Mulcht Gebüsch und Holz bis zu 10 cm Ø

---

- > Baggerklasse 5-10 Tonnen

---

- > Robustes Gehäuse aus hochfestem und verschleißfestem Stahl AR400

---

- > Universalschnittstelle für Anbauplatte

---

- > Antrieb über Hydraulikmotor nach Wahl

---

- > Hydraulisch einstellbare Haube

---

- > Front- und Heckschutz mit Ketten

---

- > Verstärkte Stützkufen

---

- > Serienmäßiger Rotor mit festen Werkzeugen MINI DUO mit Einsätzen aus Hartmetall

---

- > Gegenschneiden im Gehäuse

---

### Optionale Ausführung und Zubehör

- > CUT CONTROL System mit MINI BLADE Werkzeugen

---

- > Schwingende Werkzeuge

---

- > Anbauplatte für Baggerarm

---

- > Hydraulische Drehvorrichtung 190°

---

- > Elektroventil zum Öffnen der hydraulischen Haube mit Steuerung

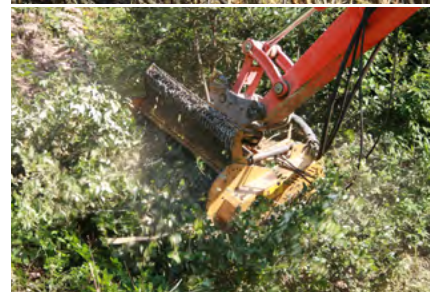
---


- > Verstärkte Stützwalze anstelle der Kufen

---

- > Große Auswahl an Motoren:  
variabel: 22-45, 29-58, 32-65 cm<sup>3</sup>  
konstant: 40 oder 60 cm<sup>3</sup>  
M-BOOST: 60-80 cm<sup>3</sup>

---

 [www.youtube.com/seppimulcher](http://www.youtube.com/seppimulcher)

### Technische Daten · MINI-BMS

	85 cm	105 cm	125 cm
Arbeitsbreite	85 cm	105 cm	125 cm
Gesamtbreite	100 cm	120 cm	140 cm
Tiefe	103 cm	103 cm	103 cm
Höhe	72 cm	72 cm	72 cm
Gewicht · Richtwert ohne Zubehör	405 kg	445 kg	505 kg
Keilriemen	5	5	5
Feste Werkzeuge MINI DUO · Standard	18	21	27
Feste Werkzeuge MINI BLADE	18	21	27
Schwingende Werkzeuge · OPT-240	13	17	20

### Werkzeuge



Festes Werkzeug  
MINI DUO



Festes Werkzeug  
MINI BLADE



Schwingendes  
Forstwerkzeug  
OPT-240

## Leistungsstarker hydraulischer Antrieb



Das Antriebssystem des **MINI-BMS** ist für Motoren mit einer Fördermenge von 50-150 l/min ausgelegt. Für diesen Mulchkopf erhalten Sie bei SEPPi M. hydraulische Motoren mit variablen Fördermengen und Kolbenmotoren mit unterschiedlichen Hubraumwerten. Der Schrägachsenmotor der Serie M-BOOST arbeitet mit automatisch reguliertem Schluckvolumen und einem 40% höheren Drehmoment als Standardmotoren. Der SEPPi M. Vertragspartner unterstützt Sie bei der Auswahl des geeigneten Motors für Ihre Anwendung.

HYDRAULIKANTRIEB	MINI-BMS
Öldruck	150 - 350 bar
Druck auf Leckölleitung	max. 5 bar
Erforderliche hydraulische Fördermenge	50 - 150 l/min

### Erforderliche hydraulische Leitungen:

3 (Vorlauf, Rücklauf, Lecköl)

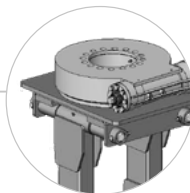
Hydr. Haube: 1 Doppelwirkendes (auf/zu) oder Option Elektroventil

### AR400

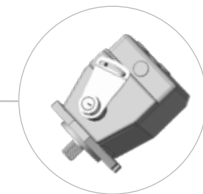
Robustes Gehäuse aus verschleißfestem Stahl



Anbauplatte für den Baggerarm (Option)

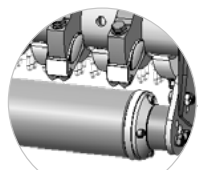


Hydraulische Drehvorrichtung 190° (Option)



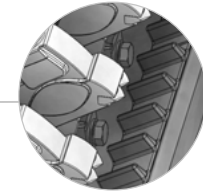
Verschiedene Motoren zur Auswahl

**LOW PROFILE**  
Niedriges Profil

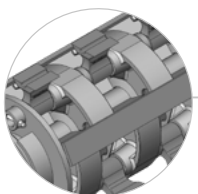


Serienmäßige Kufen oder optionale Walze

MINI-BMS \*



Gegenschneiden im Gehäuse für ein verbessertes Mulchergebnis

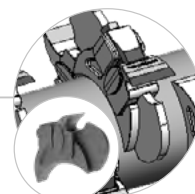


Optionaler Rotor: schwingende Forstwerkzeuge zum Mulchen von Gebüsch und Holz



**CARBIDE**

Standardrotor: festes Werkzeug MINI DUO 2 Einsätze aus Wolframkarbid sorgen für hohe Leistung und lange Lebensdauer > Effizient bei dickem Holz und Baumstümpfen



**CUT CONTROL**

Optionaler Rotor: CUT CONTROL System MINI BLADE mit scharfer Klinge in Kombination mit einem speziell entwickelten Tiefenbegrenzer am Rotor > Schnelles Arbeiten und feiner Holzschnitt besonders effizient bei stehenden Bäumen

\* neue Farbkombination in 2021

# BMS-L

 7-15 Tonnen

 max. 7 cm Ø (15 cm\*)

## Universeller Mulcher mit zwei einstellbaren Hauben zum Anbau an Bagger von 7 bis 15 Tonnen.

Der BMS-L hat zwei einstellbare Hauben und kann sich damit bestens den verschiedenen Arbeitsbedingungen und der Vegetation anpassen. Ganz egal, ob Gras oder Stroh, Schilf oder Holz bearbeitet werden soll - das Angebot an geeigneten Werkzeugen ist vielfältig. Mit dem serienmäßigen Rotor mulcht BMS-L Vegetation bis zu 7 cm im Durchmesser, mit dem Forstrotor bis zu 12 cm.

### Serienausführung und Eigenschaften

- > Mulcht Gras und Gebüsch bis zu 7 cm Ø

---

- > Baggerklasse 7-15 Tonnen

---

- > Universalschnittstelle für Anbauplatte

---

- > Antrieb über Hydraulikmotor nach Wahl

---

- > 1x hydraulisch einstellbare Haube  
1x mechanisch einstellbare Haube

---

- > Front- und Heckschutz mit Ketten

---

- > Verstärkte Stützkufen

---

- > Standardrotor mit SMO-Schlägeln

---

- > Gegenschneiden im Gehäuse

### Optionale Ausführung und Zubehör

- > Mulcht Gebüsch und Holz bis zu 15 cm Ø  
\* in Verbindung mit Forstrotoren

---

- > Forstrotor: Schwingende Werkzeuge

---

- > Forstrotor: Schwingende Werkzeuge mit Einsätzen aus Hartmetall

---

- > Forstrotor: Feste Werkzeuge MINI DUO mit Einsätzen aus Hartmetall

---

- > Forstrotor: Feste Werkzeuge MINI BLADE

---

- > Anbauplatte für Baggerarm

---

- > Hydraulische Drehvorrichtung 190°

---

- > Pfote für Schreitbagger

---

- > Stützwalze (anstelle der Kufen)

---

- > Elektroventil zum Öffnen der hydraulischen Haube mit Steuerung


---

- > 2x hydraulische Haube (anstelle 1x hydr. und 1x mech.)

---

- > Motoren mit variabler Fördermenge wahlweise 29-58 cm<sup>3</sup> oder 32-65 cm<sup>3</sup>



 [www.youtube.com/seppimulcher](http://www.youtube.com/seppimulcher)

### Technische Daten · BMS-L

	100 cm	125 cm
Arbeitsbreite	131 cm	156 cm
Gesamtbreite	87 cm	87 cm
Tiefe	73 cm	73 cm
Gewicht mit Standardwerkzeugen · Richtwert	450 kg	530 kg
Gewicht mit Forstrotor · Richtwert	600-700 kg	700-800 kg
Keilriemen	5	5
SMO Schlägel · Standard	9	12
Forstrotor mit schwingenden Werkzeugen · OPT-240	15	20
Forstrotor mit schwingenden Werkzeugen · OPT-193	15	20
Forstrotor mit festen Werkzeugen · OPT-228	21	27
Forstrotor mit festen Werkzeugen · OPT-380	21	27

### Werkzeuge



Schlägel  
SMO



Schwingendes Werkzeug  
OPT-240



Schwingendes Wkz mit Hartmetall  
OPT-193



Festes Werkzeug mit seitlichem Werkzeug  
OPT-228  
MINI DUO + EXTREME



Festes Werkzeug  
OPT-380  
MINI BLADE



## Leistungsstarker hydraulischer Antrieb

Das Antriebssystem des **BMS-L** ist für Motoren mit einer Fördermenge von 90-150 l/min ausgelegt. Für diesen Mulchkopf erhalten Sie bei SEPPI M. verschiedene hydraulische Motoren mit variablen Fördermengen.

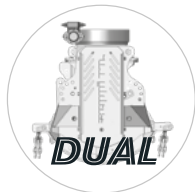
Der SEPPI M. Vertragspartner unterstützt Sie bei der Auswahl des geeigneten Motors für Ihre Anwendung.

HYDRAULIKANTRIEB	BMS-L
Öldruck	100 - 250 bar
Druck auf Leckölleitung	max. 5 bar
Erforderliche hydraulische Fördermenge	90 - 150 l/min

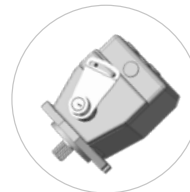
### Erforderliche hydraulische Leitungen:

3 (Vorlauf, Rücklauf, Lecköl)

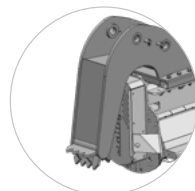
Eine hydr. Haube: 1x doppelwirkend (auf/zu) oder Option Elektroventil  
Zwei hydr. Hauben: 2x doppelwirkend oder 1x doppelw. plus Elektrov.



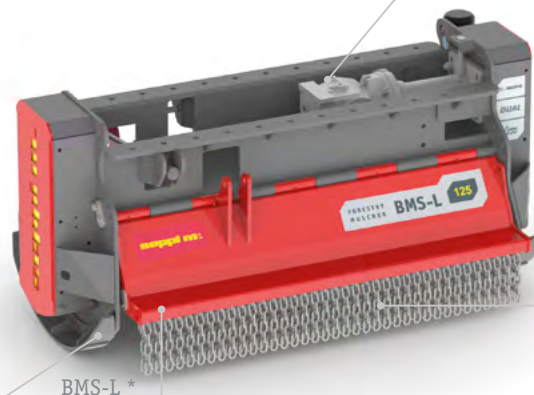
Drehrichtung und Öffnung der Haube sind umkehrbar - dank der zweiten Haube kann sich der Mulcher den verschiedenen Arbeitsbedingungen anpassen



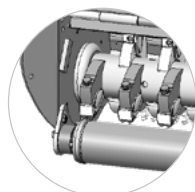
Motor mit variabler Fördermenge (verschiedene Modelle zur Auswahl)



Pfote für Schreitbagger (Zubehör)



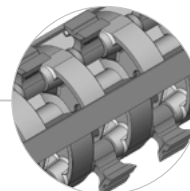
Beidseitiger Kettenvorhang verhindert Materialauswurf



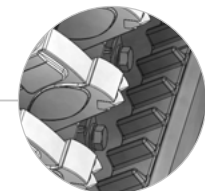
Optional: verstärkte Stützkufe anstelle der Kufen



Serienmäßiger Rotor mit SMO Schlägeln zum Mulchen von Grass und Gebüsch



Forstrotor mit optionalen schwingenden Werkzeugen zum Mulchen von Gebüsch und Holz



Forstrotor mit optionalen festen Werkzeugen MINI DUO zum Mulchen und Fräsen von Holz



\* neue Farbkombination in 2021

# BMS-F

 10-20 Tonnen

 max. 20 cm

## Mulchkopf zum Anbau an Bagger und hydraulische Spezialfahrzeuge von 10 bis 20 Tonnen.

Der BMS-F ist ein leichter und hochfester Mulchkopf. Dieses Modell wurde speziell für die Vegetationskontrolle der Bahnindustrie konzipiert und kommt dabei mit Spezialfahrzeugen zum Einsatz.

An dessen Baggerarmen sorgt er für die Grünpflege entlang der Bahnstrecken und mulcht Material bis zu 20 cm im Durchmesser. Sein Rotor wurde eigens für starke seitliche Belastungen entwickelt und arbeitet zuverlässig auch in vertikalen Positionen. Für den Antrieb steht ein breites Sortiment an Motoren zur Verfügung.

### Serienausführung und Eigenschaften

- > Mulcht Gebüsch und Holz bis zu 20 cm Ø

---

- > Baggerklasse 10-20 Tonnen

---

- > Robustes Gehäuse aus hochfestem und verschleißfestem Stahl AR400

---

- > Universalschnittstelle für Anbauplatte

---

- > Antrieb über Hydraulikmotor nach Wahl

---

- > Mechanisch einstellbare Haube

---

- > Front- und Heckschutz mit Ketten

---

- > Einstellbare Stützkufen

---

- > Rotor mit festen Werkzeugen mit Einsätzen aus Hartmetall MINI DUO

---

- > Gegenschneiden im Gehäuse

---

### Optionale Ausführung und Zubehör

- > CUT CONTROL System mit MINI BLADE Werkzeugen

---

- > Anbauplatte für Baggerarm

---

- > Hydraulische Drehvorrichtung 190°

---

- > Hydraulisch einstellbare Haube für Baggerarm

---

- > Hydraulisch einstellbare Haube für Schreitbagger

---

- > Pfote für Schreitbagger

---


- > Elektroventil zum Öffnen der Haube mit Steuerung

---

- > Motor M-BOOST 60-80 cm³

---




 [www.youtube.com/seppimulcher](https://www.youtube.com/seppimulcher)

### Technische Daten · BMS-F

	100 cm	125 cm	150 cm
Arbeitsbreite	100 cm	125 cm	150 cm
Gesamtbreite	128 cm	153 cm	178 cm
Tiefe	105 cm	105 cm	105 cm
Höhe	72 cm	72 cm	72 cm
Gewicht · Richtwert ohne Zubehör	565 kg	640 kg	715 kg
Keilriemen	5	5	5
Feste Werkzeuge · MINI DUO	21	27	30
Feste Werkzeuge · MINI BLADE	21	27	30

### Werkzeuge



Festes Werkzeug  
MINI DUO



Festes Werkzeug  
MINI BLADE

M-BOOST

## Leistungsstarker hydraulischer Antrieb

Das Antriebssystem des **BMS-F** ist für Motoren mit einer Fördermenge von 90-180 l/min ausgelegt. Für diesen Mulchkopf erhalten Sie bei SEPPi M. den Schrägachsenmotor der Serie M-BOOST. Dieser arbeitet mit automatisch reguliertem Schluckvolumen und einem 40% höheren Drehmoment als Standardmotoren.

HYDRAULIKANTRIEB	BMS-F
Öldruck	200 - 350 bar
Druck auf Leckölleitung	max. 5 bar
Erforderliche hydraulische Fördermenge	90-180 l/min

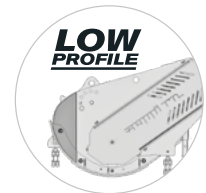
### Erforderliche hydraulische Leitungen:

3 (Vorlauf, Rücklauf, Lecköl)

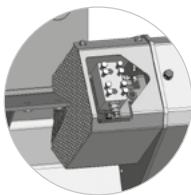
Hydr. Haube: 1 Doppelwirkendes (auf/zu) oder Option Elektroventil

### AR400

Robustes Gehäuse aus verschleißfestem Stahl



Niedriges Profil

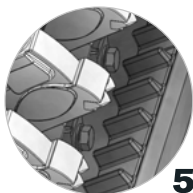


Geschützter Motor

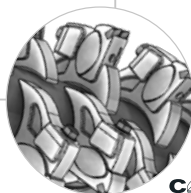


Universal-Interface für den Baggeranbau

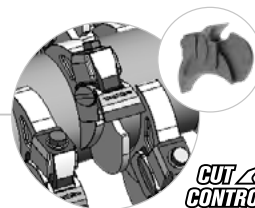
Starke Rotorlagerung für das Arbeiten in vertikaler Lage



Gegenschneiden im Gehäuse für ein verbessertes Mulchergebnis



Rotor mit festen Werkzeugen und verstärkter Lagerung für die Arbeit in vertikalen Lagen. Der Rotor ist besonders kraftvoll, nach vorne versetzt und wurde eigens für starke seitliche Belastungen gebaut.



Optionaler Rotor: CUT CONTROL System MINI BLADE mit scharfer Klinge in Kombination mit einem speziell entwickelten Tiefenbegrenzer am Rotor > Schnelles Arbeiten und feiner Holzschnitt besonders effizient bei stehenden Bäumen

# BMS

 15-30 Tonnen

 max. 30 cm

## Leistungsstarker Mulchkopf zum Anbau an Bagger von 15 bis 25 Tonnen.

BMS gilt als der ultimative Baggermulcher. Durch seine außergewöhnliche Konstruktion und Leistung mulcht er kraftvoll Holz bis zu 25 cm im Durchmesser. Die einzigartige hydraulische Haube ermöglicht es dem Bediener zunächst den Stamm zu fällen, die Haube zu schließen, um dann in einem Durchgang das Material zu mulchen. Einsatzgebiete sind Wälder mit dicken Stubben und starkem Holzbestand. Für den Antrieb steht ein breites Sortiment an Motoren zur Verfügung.


### Serienausführung und Eigenschaften

- > Mulcht Holz bis zu 30 cm Ø
- > Baggerklasse 15-30 Tonnen
- > Robustes Gehäuse aus hochfestem und verschleißfestem Stahl AR400
- > Universalschnittstelle für Anbauplatte
- > Antrieb über Hydraulikmotor nach Wahl
- > Hydraulisch einstellbare Fronthaube
- > Front- und Heckschutz mit Ketten
- > Verstärkte Stützkufen
- > Standardrotor mit festen Werkzeugen MINI DUO und seitlichen Werkzeugen EXTREME mit Einsätzen aus Hartmetall
- > Gegenschneiden im Gehäuse

### Optionale Ausführung und Zubehör

- > Feste Werkzeuge MONO TIP V-LOCK mit seitlichen Werkzeugen EXTREME
- > CUT CONTROL System mit MINI BLADE Werkzeugen
- > Schwingende Werkzeuge
- > Schwingende Werkzeuge mit Einsätzen aus Hartmetall
- > Anbauplatte für Baggerarm
- > Hydraulische Drehvorrichtung 190°
- > Elektroventil zum Öffnen der Haube mit Steuerung
- > Schrägachsen-Kolbenmotor mit automatischer Schluckvolumenregelung M-BOOST 60-80 cm<sup>3</sup> oder 110-160 cm<sup>3</sup>



 [www.youtube.com/seppimulcher](https://www.youtube.com/seppimulcher)

### Technische Daten · BMS

	100 cm	125 cm	150 cm
Arbeitsbreite	100 cm	125 cm	150 cm
Gesamtbreite	131 cm	156 cm	181 cm
Tiefe	111 cm	111 cm	111 cm
Höhe	85 cm	85 cm	85 cm
Gewicht · Richtwert ohne Zubehör	955 kg	1.080 kg	1.165 kg
Keilriemen	5	5	5
Feste Werkzeuge MINI DUO + EXTREME	18+2	26+2	30+2
Feste Werkzeuge MONO TIP V-LOCK + EXTREME	26+2	33+2	40+2
Feste Werkzeuge · MINI BLADE OPT-380	20	28	32
Schwingende Werkzeuge · OPT-240	15	20	24
Schwingende Werkzeuge · OPT-193	15	20	24

### Werkzeuge



Festes Werkzeug und seitliches Werkzeug  
**MINI DUO**



Festes Werkzeug und seitliches Werkzeug  
**MONO TIP V-LOCK**



Festes Werkzeug  
**MINI BLADE**



Schwingendes Werkzeug  
**OPT-240**



Schwingendes Wkz mit Hartmetall  
**OPT-193**





## Leistungsstarker hydraulischer Antrieb

Der Mulchkopf **BMS** ist ein leistungsstarker Forstmulcher und arbeitet mit starken Motoren für Fördermengen von 80-260 l/min. Sie haben die Wahl zwischen zwei Motoren der Serie M-BOOST. Diese arbeiten mit automatisch reguliertem Schluckvolumen und einem 40% höheren Drehmoment als Standardmotoren. Der SEPPI M. Vertragspartner unterstützt Sie bei der Auswahl des geeigneten Motors für Ihre Anwendung.

HYDRAULIKANTRIEB	BMS
Öldruck	200 - 350 bar
Druck auf Leckölleitung	max. 5 bar
Erforderliche hydraulische Fördermenge	80 - 260 l/min

### Erforderliche hydraulische Leitungen:

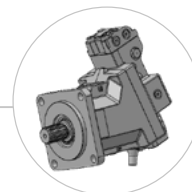
3 (Vorlauf, Rücklauf, Lecköl)

Hydr. Haube: 1 Doppelwirkendes (auf/zu) oder Option Elektroventil

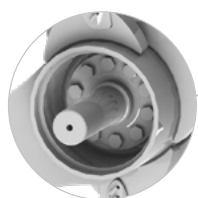
### AR400

Robustes Gehäuse aus verschleißfestem Stahl

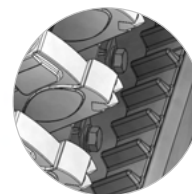
Der Antrieb ist durch Abdeckungplatten gut geschützt, Anschlüsse sind dennoch leicht zugänglich



Motor M-BOOST mit automatischer Schluckvolumenregelung und Überdruckventil



Austauschbarer Rotorwellenstummel (Rotor mit festen Werkzeugen)



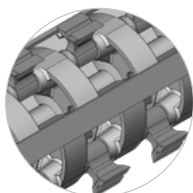
**2** COUNTER CUTTERS

Gegenschneiden im Gehäuse für ein verbessertes Mulchergebnis

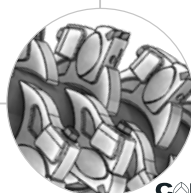


Stützkufen in kompakter stabiler Bauweise durch zusätzliche Stahlplatten verstärkt

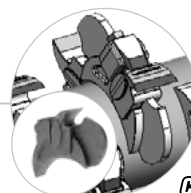
BMS \*



Optionaler Rotor mit schwingenden Werkzeugen zum Mulchen von Gebüsch und Holz



Standardrotor mit festen Werkzeugen zum Mulchen und Fräsen, optional mit V-LOCK System




Optionaler Rotor: CUT CONTROL System MINI BLADE mit scharfer Klinge in Kombination mit einem speziell entwickelten Tiefenbegrenzer am Rotor > Schnelles Arbeiten und feiner Holzschnitt besonders effizient bei stehenden Bäumen

\* neue Farbkombination in 2021

# SUPER-BMS

 25-45 Tonnen

 max. 40 cm Ø

## Leistungsstarker Mulchkopf zum Anbau an Bagger von 25 bis 45 Tonnen.

SUPER-BMS ist der größte Mulcher und der Höchstleister unter den Anbaugeräten für den Baggeranbau. Mit dem doppelten Antrieb und einem Gewicht von über zwei Tonnen vollbringt er kraftaufwendige Arbeiten, vor allem im Wald und auf Flächen mit dicken Stubben und starkem Holzbestand.

Diese besonders starke Mulcher mulcht und fräst Holz bis zu 40 cm Durchmesser.

### Serienausführung und Eigenschaften

- > Mulcht Gebüsch und Holz bis zu 40 cm Ø

---

- > Baggerklasse 25-45 Tonnen

---

- > Universalschnittstelle für Anbauplatte

---

- > Doppelter Antrieb über 2 Hydraulikmotoren nach Wahl

---

- > Hydraulisch einstellbare Fronthaube

---

- > Front- und Heckschutz mit Ketten

---

- > Verstärkte Stützkufen

---

- > Rotor mit festen Werkzeugen MINI DUO mit Einsätzen aus Hartmetall

---

- > Gegenschneiden im Gehäuse

---

### Optionale Ausführung und Zubehör

- > Anbauplatte für Baggerarm

---

- > Elektroventil zum Öffnen der Haube mit Steuerung

---

- > Hydraulikblock mit Überdruckventil und internen Schläuchen

---

- > Schrägachsen-Kolbenmotoren wahlweise 2 x 80 cm<sup>3</sup> oder 2 x 110 cm<sup>3</sup>

---




### Technische Daten · SUPER-BMS

Arbeitsbreite	150 cm
Gesamtbreite	192 cm
Tiefe	120 cm
Höhe	105 cm
Gewicht · Richtwert ohne Zubehör	2.600 kg
Keilriemen	2 x 5
Feste Werkzeuge · MINI DUO	34

### Werkzeuge



Festes Werkzeug  
MINI DUO



## Leistungsstarker hydraulischer Antrieb

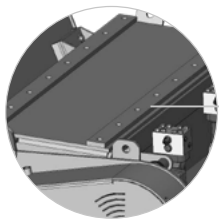
Der Mulchkopf **SUPER-BMS** ist ein besonders leistungsstarker Forstmulcher und arbeitet mit 2 starken Schrägachsen-Kolbenmotoren für Fördermengen von insgesamt 200-370 l/min. Der SEPPI M. Vertragspartner unterstützt Sie bei der Auswahl des geeigneten Motors für Ihre Anwendung.

HYDRAULIKANTRIEB	SUPER-BMS
Öldruck	200 - 350 bar
Druck auf Leckölleitung	max. 5 bar
Erforderliche hydraulische Fördermenge	200 - 370 l/min

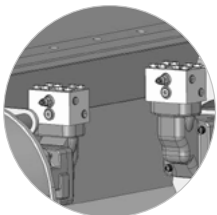
### Erforderliche hydraulische Leitungen:

3 (Vorlauf, Rücklauf, Lecköl)

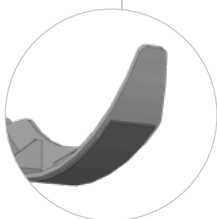
Hydr. Haube: 1 Doppelwirkendes (auf/zu) oder Option Elektroventil



Doppelter Antrieb durch zwei Motoren nach Wahl



Universelle Anbauvorrichtung - die komplette Abdeckung schützt den Antrieb

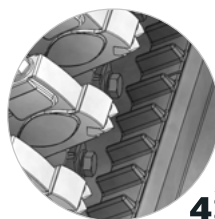


Mit Stahlplatten verstärkte Stützkufen



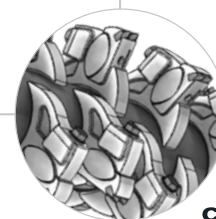
SUPER-BMS \*

Materialabweiser am Keilriemenkasten



4 COUNTER CUTTERS

Gegenschneiden im Gehäuse für ein verbessertes Mulchergebnis



CARBIDE

Forstrotor mit festen Werkzeugen MINI DUO mit Einsätzen aus Hartmetall, verschleißfeste Werkzeughalterung

# STAR-FC hyd

 15-35 Tonnen  max. 40 cm  max. 15 cm  max. 30 cm

## Anbaugerät, konzipiert für Bagger von 15-35 Tonnen, zum Einsatz als Forstmulcher und Fräse.

Diese vielseitige Fräse leistet hervorragende Arbeit bei der Urbarmachung von land- und forstwirtschaftlichem Grund und ist besonders effizient im Forstsektor. Durch seine hohe Leistung zerkleinert sie Holz und Stubben in kürzester Zeit. STAR-FC ist ein Multitalent; sie mulcht und fräst Holz bis zu 40 cm im Durchmesser und kann auch bei steinhaltigem Boden bedenkenlos eingesetzt werden, es zerkleinert Steine bis zu 15 cm. Beim Entfernen von Wurzeln und Stubben arbeitet sie bis zu 30 cm tief in den Boden.


### Serienausführung und Eigenschaften

- > Fräst Holz und Stubben bis zu 40 cm Ø
- > Zerkleinert Steine bis zu 15 cm Ø
- > Arbeitet bis zu 30 cm in den Boden
- > Baggerklasse 15-35 Tonnen
- > Robustes Gehäuse aus hochfestem Stahl S420 und zusätzlichen austauschbaren Stahlplatten AR400
- > Universalschnittstelle für Anbauplatte
- > CARBONCHAIN Zahnriemenantrieb; einseitig für alle Arbeitsbreiten; STAR-FC-125: wahlweise mit einfachem oder doppeltem Antrieb erhältlich
- > ISOBUS System inklusive Terminal (Temperatur, Kühlung, Stundenzähler)
- > 2SPEED Getriebe für 2 Geschwindigkeiten
- > Schutz mit Ketten
- > Schmale verstärkte Tiefgangskufen
- > Standardrotor: feste Werkzeuge mit Einsätzen aus Hartmetall  
ULTRA MONO PROTECT V-LOCK  
und seitliche EXTREME

### Optionale Ausführung und Zubehör

- > Anbauplatte für Baggerarm
- > Hydraulische Drehvorrichtung 190°
- > Elektroventil zum Öffnen der Haube mit Steuerung
- > Motor M-BOOST 125-250 cm<sup>3</sup>  
Schrägschalen-Kolbenmotor mit automatischer Schluckvolumenregelung, elektr. gesteuert, Kabel u. Steuerung inklusive (Modell 75-100: 1 Motor, Modell 125 wahlweise mit 1 oder 2 Motoren erhältlich)



 YouTube [www.youtube.com/seppimulcher](http://www.youtube.com/seppimulcher)

### Technische Daten · STAR-FC hyd

	75 cm	100 cm	125 cm
Arbeitsbreite	75 cm	100 cm	125 cm
Gesamtbreite	104 cm	129 cm	154 cm
Tiefe	145 cm	145 cm	145 cm
Höhe	130 cm	130 cm	130 cm
Gewicht · Richtwert ohne Zubehör	1.330 kg	1.500 kg	1.680 kg
Zahnriemen	1	1	1 bzw. 2
ULTRA MONO PROTECT + EXTREME	9+4+2	14+4+2	19+4+2

### V-LOCK<sup>®</sup> Werkzeuge



Festes Werkzeug mit Einsätzen aus Hartmetall  
**ULTRA MONO PROTECT**



Seitliche feste Werkzeuge mit Einsätzen aus Hartmetall  
**EXTREME**



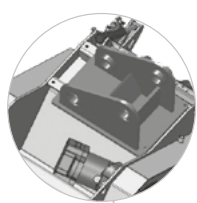
## Leistungsstarker hydraulischer Antrieb

**STAR-FC hyd** ist eine leistungsstarke Forstfräse und arbeitet mit Fördermengen von 120-320 l/min. Bei dem Modell mit der Arbeitsbreite von 125 cm können Sie zwischen dem einfachen und doppeltem Antrieb wählen (1 bzw. 2 Motoren). Zum Einsatz kommen hier die Motoren der Serie M-BOOST. Diese arbeiten mit automatisch reguliertem Schluckvolumen und einem 40% höheren Drehmoment als Standardmotoren.

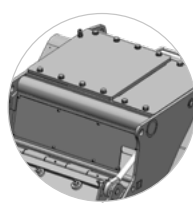
HYDRAULIKANTRIEB	STAR-FC hyd
Öldruck	200 - 350 bar
Druck auf Leckölleitung	max. 5 bar
Erforderliche hydraulische Fördermenge	120 - 320 l/min

### Erforderliche hydraulische Leitungen:

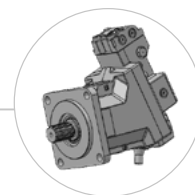
3 (Vorlauf, Rücklauf, Lecköl)  
Hydr. Haube: 1 Doppelwirkendes (auf/zu) oder Option Elektroventil



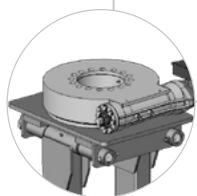
Anbauplatte für den Baggerarm (Option)



Die komplette Abdeckung schützt den Antrieb



Motor M-BOOST mit automatischer Schluckvolumenregelung und Überdruckventil



Hydraulische Drehvorrichtung 190° (Option)



### 2SPEED & ISOBUS

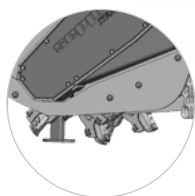
Mit dem 2SPEED-System wird die Motoren-Drehzahl direkt am ISOBUS Terminal gesteuert. Der Bediener kann während des Betriebes die Einstellung wechseln.



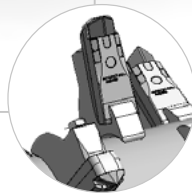
Sehr robustes Gehäuse S420 mit austauschbaren Platten für eine lange Lebensdauer



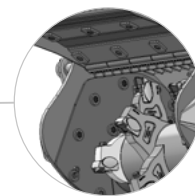
STAR-FC hyd\*



Herausragender Rotor optimiert zum Fräsen





Forstrotor mit festen Werkzeugen ULTRA MONO PROTECT V-LOCK mit Einsätzen aus Wolframkarbid





Austauschbare Verschleißplatten im Gehäuse und unter der Haube für eine lange Lebensdauer

\* neue Farbkombination in 2021

# MIDI-KASTOR & KASTOR

 5-15 Tonnen  
 max: 30 cm

 15-30 Tonnen  
 max: 50 cm

## Leistungsstarke Baumstumpffräsen zum Anbau an Bagger von 5 bis 15 Tonnen bzw. 15 bis 30 Tonnen.

Die Anbaugeräte dieser Baureihe fräsen Stubben jeglichen Durchmessers, mit der herausragenden Rotorscheibe erreichen sie je nach Modell 30 bzw. 50 cm Tiefe. Bei KASTOR kann zudem die Haube gehoben und gesenkt werden, um auch tiefe Stubben bestens zu erreichen. Beim Verstreuen des gemulchten Materials ist sie ebenfalls von Nutzen. Durch die starke und dennoch leichte Struktur des Rahmens sind die hydraulischen Maschinenteile vor Schmutz und Stößen geschont.

MIDI-KASTOR und KASTOR entfernen Stubben und Wurzelstöcke am Straßenrand und in Parks. Sie werden ebenso als Grabenfräse für Kabelkanäle eingesetzt.

### Serienausführung und Eigenschaften

- > Fräsen Stubben jeglichen Durchmessers  
MIDI-KASTOR: bis zu 30 cm tief  
KASTOR: bis zu 50 cm tief

---

- > Baggerklasse  
MIDI-KASTOR: 5 - 15 Tonnen  
KASTOR: 15 - 30 Tonnen

---

- > Universalschnittstelle für Anbauplatte

---

- > Antrieb über Motoren nach Wahl  
MIDI-KASTOR: einfach  
KASTOR: doppelt

---

- > KASTOR mit hydraulischer Fronthaube

---

- > Frontschutz mit Ketten  
KASTOR: Heckschutz aus Gummi

---

- > Kombination aus festen Werkzeugen mit Einsätzen aus Hartmetall (Wolframcarbit)

### Optionale Ausführung und Zubehör

- > Anbauplatte für Baggerarm

---

- > Hydraulische Drehvorrichtung 190°


---

- > Pfote für Schreitbagger für KASTOR

---

- > Auswahl an Schrägachsen-Kolbenmotoren  
MIDI-KASTOR: 40, 60, 80, 100 cm<sup>3</sup>  
KASTOR: 60, 80, 100 cm<sup>3</sup>



 YouTube [www.youtube.com/seppimulcher](http://www.youtube.com/seppimulcher)

Technische Daten	MIDI-KASTOR hyd	KASTOR hyd
Rotordurchmesser	60 cm	90 cm
Gesamtbreite	80 cm	88 cm
Tiefe	110 cm	180 cm
Höhe	115 cm	130 cm
Gewicht · Richtwert ohne Zubehör	450 kg	870 kg
Keilriemen	5	2 x 5
Feste Werkzeuge · Gesamt	32	50

### Werkzeuge



Kombination fester Werkzeuge  
6 Typen  
**HRC**



## Leistungsstarker hydraulischer Antrieb

**MIDI-KASTOR hyd** ist für den einfachen Antrieb vorgesehen und arbeitet mit Fördermengen von 60 bis 180 l/min.

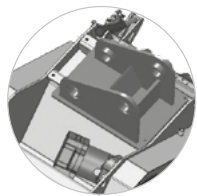
**KASTOR hyd** verfügt über einen leistungsstarken doppelten Antrieb, dabei sind je nach Motorklasse 100 bis 290 l/min erforderlich. Der SEPPI M. Vertragspartner unterstützt Sie bei der Auswahl der geeigneten Motoren für Ihre Anwendung.

HYDRAULIKANTRIEB	MIDI-KASTOR	KASTOR
Öldruck	150-350 bar	150-350 bar
Druck auf Leckölleitung	max. 5 bar	max. 5 bar
Erforderliche hydr. Fördermenge	60-180 l/min	100-290 l/min

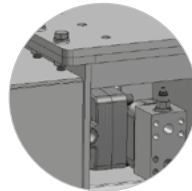
### Erforderliche hydraulische Leitungen:

3 (Vorlauf, Rücklauf, Lecköl)

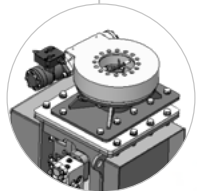
KASTOR hydr. Haube: 1 Doppelwirkendes (auf/zu) max. 30 l/min



Anbauplatte für den Baggerarm (Option)

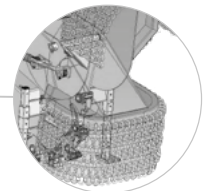


Eine Abdeckung schützt den Antrieb, die Anschlüsse sind leicht zugänglich



Hydraulische Drehvorrichtung 190° (Option)

Leistungsstarke Kolbenmotoren in verschiedenen Volumina zur Wahl  
MIDI-KASTOR einfacher Antrieb über einen Motor  
KASTOR doppelter Antrieb über zwei Motoren



Hydraulisch einstellbare Haube

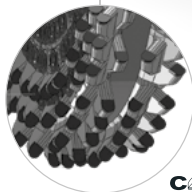


MIDI-KASTOR\*



KASTOR\*

Starker Kettenschutz für maximale Arbeitssicherheit



**CARBIDE**

Sehr aggressive Werkzeuge, optimale Nutzung durch die eigens entwickelten Schnittwinkel

\* neue Farbkombination in 2021



SEPPI M. SpA|AG Italien  
 Zona Artigianale 1 Handwerkerzone  
 I-39052 Caldaro|Kaltern (BZ)  
 T. +39 0471 963 550 · [www.seppi.com](http://www.seppi.com)

[f](#) [v](#) [@](#) /seppimulcher

