

## Pulverisierer FU 950/1050



**Leistungsstarke Spezialzange** für Pulverisierarbeiten für Bagger von 18-40 to

**ideal zum Zerkleinern von bewehrten Betonelementen**

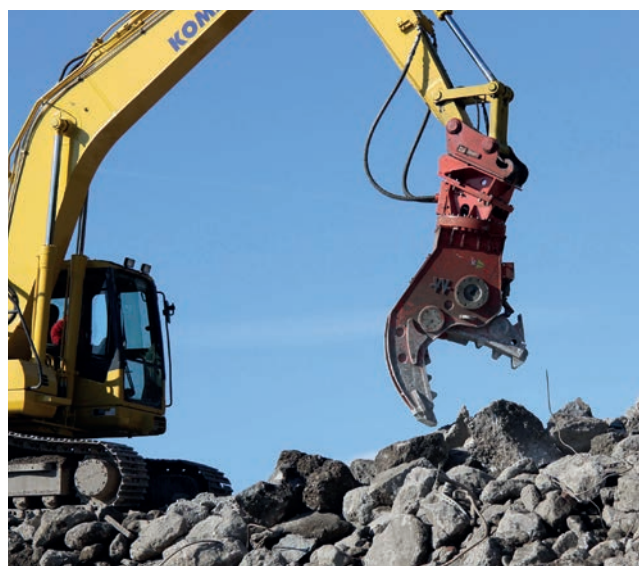
**In zwei Versionen: Hydraulisch 360° endlos drehbar oder starr**

**Mit auswechselbarem, wendbarem Schneidmesser für Baustahl**

**Gebissoberfläche durch Auftragschweißung verstärkt**

**hohe Brechkraft**

Modell	FU 950	FU 1050
Max. Öffnung, mm	950	1050
Maultiefe, mm	850	890
Maulbreite, mm	540	600
<b>Hydraulikdaten</b>		
Max. Brechkraft bei 350 bar, to	131	175
Brecher öffnen / schließen	max. 350 bar / max. 240 l/min	max. 350 bar / max. 275 l/min
Zeitbedarf öffnen / schließen, sec	3,28 / 1,23	5,56 / 2,63
Zeitbedarf mit "Speed up"-Ventil, sec	1,54 / 1,23	2,02 / 2,63
Brecher drehen	max 200 bar @ 20-25 l/min	max 200 bar @ 20-25 l/min
<b>Daten Schneidmesser</b>		
Öffnung Mitte, mm	307	330
Messерlänge (Einschnittsystem), mm	160	175
Schneidekraft (Messерmitte), to	202	284
<b>Gewichte</b>		
drehbare Ausführung / Baggergewicht	2.010 kg ab 20 to	2.800 kg ab 30 to
starre Ausführung / Baggergewicht	1.750 kg ab 18 to	2.500 kg ab 28 to



WIMMER Hartstahl GmbH & Co KG und WIMMER Felstechnik GmbH  
 Industriestraße 3, A-5303 Thalgau, AUSTRIA, Tel. +43 (0)6235 6655-0

office@wimmer.info

[www.wimmer.info](http://www.wimmer.info)

