

Hand Baumaschinen AG  
Schorrgasse 21-23 • CH - 3174 Thörishaus  
T +41 31 888 10 10 • F +41 31 888 10 20  
info@hand.ch • www.hand.ch

# hand

## Umschlagbagger Case CX 240 B MH

### Maschinendaten

Serie-Nummer DCH240R5N8EAM1419

Baujahr 2009

Betriebsstunden 8995

Gewicht 31'600 kg

Motor Isuzu 4HK1XDH

Leistung 180 PS

Breite 330 cm

### Ausrüstung

Mech. ASM-100 Schnellwechsler, Tieflöffel  
120 cm, Schwenklöffel 160 cm, Sortiergreifer  
Trevi Benne PMZ 09 Liftkabine Hubhöhe 230  
cm, Zentral-schmieranlage, Stahlraupen 700  
mm

### Zustand

sehr gut

### Garantie

Funktionsgarantie 7 Tage wie gesehen

### Preis

CHF 79'000.00  
exkl. MwSt. und Transport

### Kontakt

Herr Vladan Dimovic  
031 888 10 10  
vdimovic@hand.ch

Änderungen der Preise, Stunden und  
Zubehör sowie technische Abweichungen  
bleiben vorbehalten.

Stand: 29.8.2024



**CASE**  
CONSTRUCTION

# CXB HYDRAULIKBAGGER

CX240B MH



# CXB HYDRAULIKBAGGER

## CX240B MH

Case blickt auf eine lange und erfolgreiche Geschichte in der Entwicklung wegweisender Lösungen für den Materialumschlag zurück. Case Hydraulikbagger garantieren die Vielseitigkeit, Haltbarkeit und die Leistung, um jeden Einsatz perfekt zu erledigen.

Mit der Einführung des neuen CX240B MH hat Case wieder einmal die Rolle des Vorreiters in dieser wichtigen Branche übernommen.

### **Kraft und Leistung**

Der Motor des CX240B entspricht der Euronorm Tier IIIA und zeichnet sich durch niedrige Verbrauchs- und Emissionswerte aus. Eine präzise Abstimmung zwischen Schwenkgeschwindigkeit und Auslegersteuerung garantiert eine höhere Produktivität. Die hohen Hubkräfte erlauben dabei schnelle und präzise Arbeitsspiele auch bei großen Arbeitshöhen und angehobenem Löffelstiel.

### **Ruhiges und komfortables Arbeiten**

Die äußerst geräumige Fahrerkabine aus der CX-B-Serie bietet eine hervorragende Rundumsicht und einen Komfort, der im gesamten Wettbewerb Maßstäbe setzt. In der MH-Version ist die Kabine auf einem stabilen Hubrahmen mit zwei parallelen Doppel-Hubarmen aufgesetzt, die ein sicheres, vertikales Anheben der Kabine bis auf eine Sichthöhe von 5,06 m erlauben.

### **'Safety first' - Sicherheit zuerst**

Als zusätzliches Sicherheitsmerkmal kann der Schalter für die Kabinenabsenkung sowohl vom Inneren der Kabine als auch von außen ausgelöst werden. Sicherheitsventile garantieren dabei ein kontrolliertes Absenken der Kabine. Darüber hinaus ist auch eine zusätzliche Fluchtleiter vorhanden. Für Service- und Wartungsarbeiten kann die Kabine in ausgefahrener Position durch Bolzen zuverlässig mechanisch arretiert werden.

### **Optimale Zugänglichkeit**

Zusätzliche Aufstiege und Handgriffe erlauben einen schnellen und einfachen Service. Der vordere Kabinen-Schutz lässt sich einfach abklappen und über ein Trittbrett ist die Windschutzscheibe bequem zu erreichen. Zentrale Schmierpunkte für die hochfahrbare Kabine und eine stabile Werkzeugbox erleichtern die regelmäßige Wartung.





# CXB HYDRAULIKBAGGER

CX240B MH

## Präzise Feinsteuerung für maximale Wirtschaftlichkeit

Erfahrene Maschinenführer, die tagtäglich im Materialumschlag arbeiten, wissen, dass Leistung ohne präzise Steuerung reine Kraftverschwendung ist. Das Hydrauliksystem des CX240B MH basiert auf der bewährten Technik der CX240B Raupenbagger. Die hydraulische Servosteuerung ist dabei auf besonders feinfühlig und präzise Steuerbarkeit abgestimmt und garantiert unter allen Einsatzbedingungen eine maximale Kontrolle.

Der spezielle Hubrahmen bildet mit der hochfahrbaren Kabine dank der parallel angeordneten Doppelarme eine äußerst stabile Struktur. Mit einer maximalen Sichthöhe von 5,06 m und verschiedenen Zwischenstufen ist bei jeder Einsatzsituation eine optimale Sicht auf den Arbeitsbereich sichergestellt.

Eine Kombination von speziell angepasstem Ausleger und Löffelstiel sorgen mit überdimensionierten Hub-Zylindern für eine hervorragende Hubleistung und eine größere Reichweite, was für den Kunden wiederum eine höhere Wirtschaftlichkeit bedeutet. Die seitlich am Ausleger angeschlagenen Stielzylinder erhöhen zusätzlich den Aktionsradius und die maximale Hubhöhe. Dabei sorgen Doppelzylinder für noch höhere Tragkräfte.





## Saubere, effiziente Leistung

Das Herz des CX240B bildet ein erprobter Vierzylinder-Tier3A-Motor. Dieses äußerst leistungsfähige Antriebsaggregat verfügt über Common-Rail-Technik und eine EGR Abgasrückführung. Das garantiert einen sparsamen Kraftstoffverbrauch und niedrige Abgaswerte.

Die Konstruktion des Motors zeichnet sich durch einen robusten Block in Stegrahmenbauweise aus und überzeugt durch besonderes Standvermögen und hohe Zuverlässigkeit. Ein Lüfter mit niedriger Drehzahl sorgt dabei für eine deutlich geringere Geräusentwicklung.

# CXB HYDRAULIKBAGGER

CX240B MH



## Qualität von Case - Haltbar und zuverlässig

Alle Modelle der CX Raupenbagger der B-Serie sind standardmäßig mit Bolzen und Buchsen aus dem EMS-System ausgerüstet. EMS (Extended Maintenance System) verlängert die Abschmierintervalle aller Bolzen und Buchsen mit Ausnahme des Löffelbolzens auf bis zu 1000 Betriebsstunden. Spezielle Gleitscheiben am Auslegerfuß und -Kopf reduzieren die Reibung und damit auch den Lärmpegel bei den Arbeitsbewegungen, vermindern den Verschleiß, erhöhen so die Haltbarkeit und senken die Kosten für die Wartung.



## Bewährter Unterwagen

Alle Komponenten bei Case Unterwagen sind auf besondere Haltbarkeit ausgelegt und wurden weltweit unter den härtesten Einsatzbedingungen erprobt. Wärmevergütete Kettenräder, ein verbesserter Kettenschutz und Bolzen mit noch höherer Härte garantieren eine lange Lebensdauer.



## Kraftvolle Hydraulik

Der CX240B MH verfügt über ein Hydrauliksystem mit variabler Pumpensteuerung, das auch bei schweren Einsätzen immer eine optimale Motor-Drehzahl garantiert. Motor und Hydraulik reagieren schnell und verzögerungsfrei auf den jeweiligen Bedarf im Einsatz. Zusätzliche Verbesserungen im Hydrauliksystem reduzieren den Kraftstoffverbrauch und bieten noch mehr Leistung.



## Perfekte Übersicht

Die optimierte, hochfahrbare Kabine erlaubt eine Sichthöhe von bis 5,06 m. Der stabile Hubrahmen vermittelt im Betrieb ein hohes Maß an Sicherheit und garantiert auch bei voller Ausladung und Reichweite eine hohe Wirtschaftlichkeit. Die Kabine kann durch einen außen liegenden Schalter abgesenkt werden. Die Absenkgeschwindigkeit wird auch im Falle eines Leitungsdefektes kontrolliert abgesenkt.



## Optimale Kontrolle

Die feinfühlig reagierenden Steuerhebel erlauben eine äußerst präzise Kontrolle von Ausleger und Werkzeug. Der Schwenkkreislauf ist mit dem Auslegerkreislauf gekoppelt. Dadurch sind äußerst weiche, synchrone, unabhängige Arbeitsbewegungen möglich, die die Wirtschaftlichkeit noch weiter verbessern.





#### **Effizientes Kühlsystem**

Das Kühlsystem des CX240B MH ist in einem geräumigen Fach des Oberwagens untergebracht und besteht aus mehreren separaten Blöcken für Motorkühler, Hydraulikölkühler, Klimaanlage und Motorladeluftkühler. Die getrennte Anordnung der einzelnen Kühlfunktionen erleichtert die regelmäßige Wartung und verkürzt die Standzeiten beim Service.

#### **Einfache Wartung**

Zentral angeordnete Filter und Servicepunkte auf der linken Seite des Oberwagens erlauben eine schnelle Wartung vom Boden aus. Umweltgerechte Ablassventile verhindern eine Verschmutzung des Bodens beim Ölwechsel. Eine Hochleistungskraftstoffpumpe gehört zur Standardausrüstung und verkürzt mit dem um 20% vergrößerten Kraftstofftank deutlich die Standzeiten für die tägliche Betankung.

#### **Einsatz-orientiert**

Mit einem Ausleger von 7,1 m und einem 5,0 m-langen Löffelstiel kann der CX240B MH nahezu jeden anspruchsvollen Einsatz im Materialumschlag bewältigen. Darüber hinaus sind spezielle Ausrüstungen für den Umschlag von Schrott, Massengut und Stückgut erhältlich.





# CXB HYDRAULIKBAGGER

CX240B MH

## Ein Arbeitsplatz der im Wettbewerb Maßstäbe setzt

Die äußerst geräumige, helle Komfortkabine der Case CX-B Serie kann mit Bestnoten bei der Vibrations- und Geräuschkämpfung aufwarten. Die schmalen Kabinenträger und eine 60% größere Windschutzscheibe auf der rechten Fahrerseite bieten eine hervorragende Sicht auf den Arbeitsbereich und ein Maximum an Betriebsicherheit.

Ein komplett einstellbarer Fahrersitz, der bis in Liegeposition abgeklappt werden kann und eine Klimaanlage mit neun Luftdüsen für eine optimale Verteilung sorgen auch an langen Arbeitstagen für ein angenehmes Arbeitsumfeld. Ein Getränkehalter, eine Uhr, ein Halter für das Mobiltelefon, eine integrierte Kühlbox und zahlreiche Ablagemöglichkeiten bieten perfekte Voraussetzungen für ein produktives Arbeiten.

Der Parallel-Hubrahmen, auf den die Kabine aufgesetzt ist, wurde in der Stabilität um rund 300% verstärkt und erlaubt ein Verfahren der Kabine auf eine Sichthöhe von bis zu 5,06 m. Im Falle einer Störung kann die Kabine über Notschalter in der Kabine und vom Boden aus abgesenkt werden. Stabile Trittstufen und Haltegriffe garantieren einen sicheren Zugang zur Kabine. Für Service- und Wartungsarbeiten kann die Kabine durch mitgelieferte Steckbolzen sicher in erhöhter Position arretiert werden.





## Einfache und schnelle Wartung für kurze Standzeiten

Wie bei allen Geräten der CX-B Serie sind alle Filter einfach vom Boden aus zugänglich und erleichtern so eine schnelle, sichere Wartung. Umweltgerechte Ablassventile verhindern eine Verschmutzung empfindlicher Böden.

Die Maschine ist mit einer Hochleistungs-Kraftstoffpumpe mit automatischer Abschaltfunktion ausgerüstet, die zusammen mit dem vergrößerten Kraftstofftank die Standzeiten für die Betankung deutlich senken. Alle elektrischen Anschlüsse sind zentral in einer gekapselten Box in der Kabine untergebracht und damit vor Staub und Witterungseinflüssen bestens geschützt.

Der CX240B MH wurde bis auf den Löffelbolzen komplett mit EMS-Bolzen und -Lagerbuchsen ausgestattet. EMS (Extended Maintenance System) verlängert die Abschmierintervalle auf bis zu 1000 Betriebsstunden. Lediglich der Löffelbolzen muss aufgrund der besonderen Beanspruchung weiterhin alle 250 Stunden abgeschmiert werden. Spezielle Gleitscheiben am Auslegerfuß und -Kopf reduzieren die Reibung und damit auch den Lärmpegel bei den Arbeitsbewegungen, vermindern den Verschleiß, erhöhen so die Haltbarkeit und senken die Betriebskosten.

# CXB HYDRAULIKBAGGER

CX240B MH

## Technische Daten

### Motor

Hersteller \_\_\_\_\_ Isuzu  
Typ \_\_\_\_\_ AH-4HK1X  
Wassergekühlter 4-Zylinder, Viertakter, Diesel-Reihenmotor  
mit elektronisch geregelter Direkteinspritzung, Turbolader mit  
luftgekühltem Zwischenkühler  
Anzahl Zylinder \_\_\_\_\_ 4  
Bohrung/Hub \_\_\_\_\_ 115 x 125  
Motorleistung gem. SAE J1349 \_\_\_\_\_ 177 PS (132 kW) bei 2000 U/min  
Max. Drehmoment gem. SAE J1349 \_\_\_\_\_ 636 Nm bei 1500 U/min

### Hydrauliksystem

Max. Förderleistung \_\_\_\_\_ 2 x 234 l/min bei 2000 U/min  
2 Verstellpumpen mit Axialkolben und Regelsystem  
Betriebsdruck Ausrüstung \_\_\_\_\_ 34,3 MPa - 36,5 MPa  
mit automatischer Power-Up-Schaltung  
Betriebsdruck Schwenkkreislauf \_\_\_\_\_ 28,9 MPa  
Betriebsdruck Fahrtrieb \_\_\_\_\_ 34,3 MPa

### Schwenkwerk

Max. Schwenkgeschwindigkeit, Oberwagen \_\_\_\_\_ 10,7 U/min

### Fahrtrieb

Typ \_\_\_\_\_ Axialkolbenmotor mit variabler Fördermenge  
Max. Fahrgeschwindigkeit \_\_\_\_\_ 3,5 km/h  
Steigfähigkeit \_\_\_\_\_ 70% (35°)  
Zugkraft \_\_\_\_\_ 216 kN

### Elektrik

Betriebsspannung \_\_\_\_\_ 24 V  
Lichtmaschine \_\_\_\_\_ 50 A

### Unterwagen

Anzahl Stützrollen (pro Seite) \_\_\_\_\_ 2  
Anzahl Laufrollen (pro Seite) \_\_\_\_\_ 9  
Anzahl Bodenplatten \_\_\_\_\_ 51  
Typ Bodenplatten \_\_\_\_\_ 3-Stegeplatte

### Füllmengen

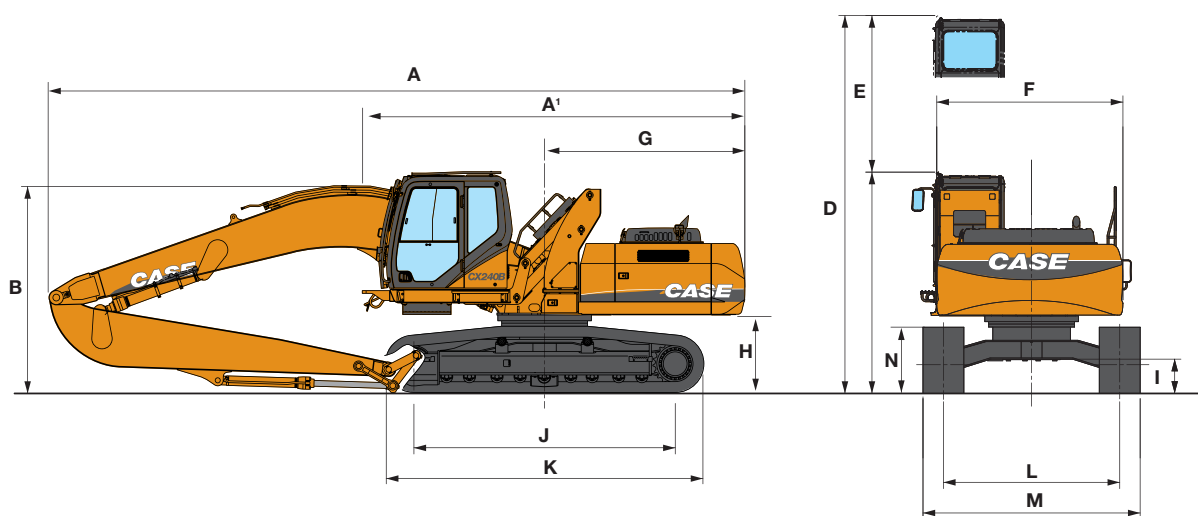
Kraftstofftank \_\_\_\_\_ 410 l  
Hydrauliksystem \_\_\_\_\_ 250 l  
Kühlsystem \_\_\_\_\_ 25,2 l

## Einsatzgewichte und Bodendruck

mit 5,00 m Löffelstiel, Maschinenführer, Schmiermitteln und gefülltem Kraftstofftank

	Gewicht (kg)	Bodendruck (MPa)
600 mm Bodenplatten	27800	0,055

## Geräte Abmessungen mit 5,0 m Standard-Ausrüstung



### Löffelstiel 5,0 m

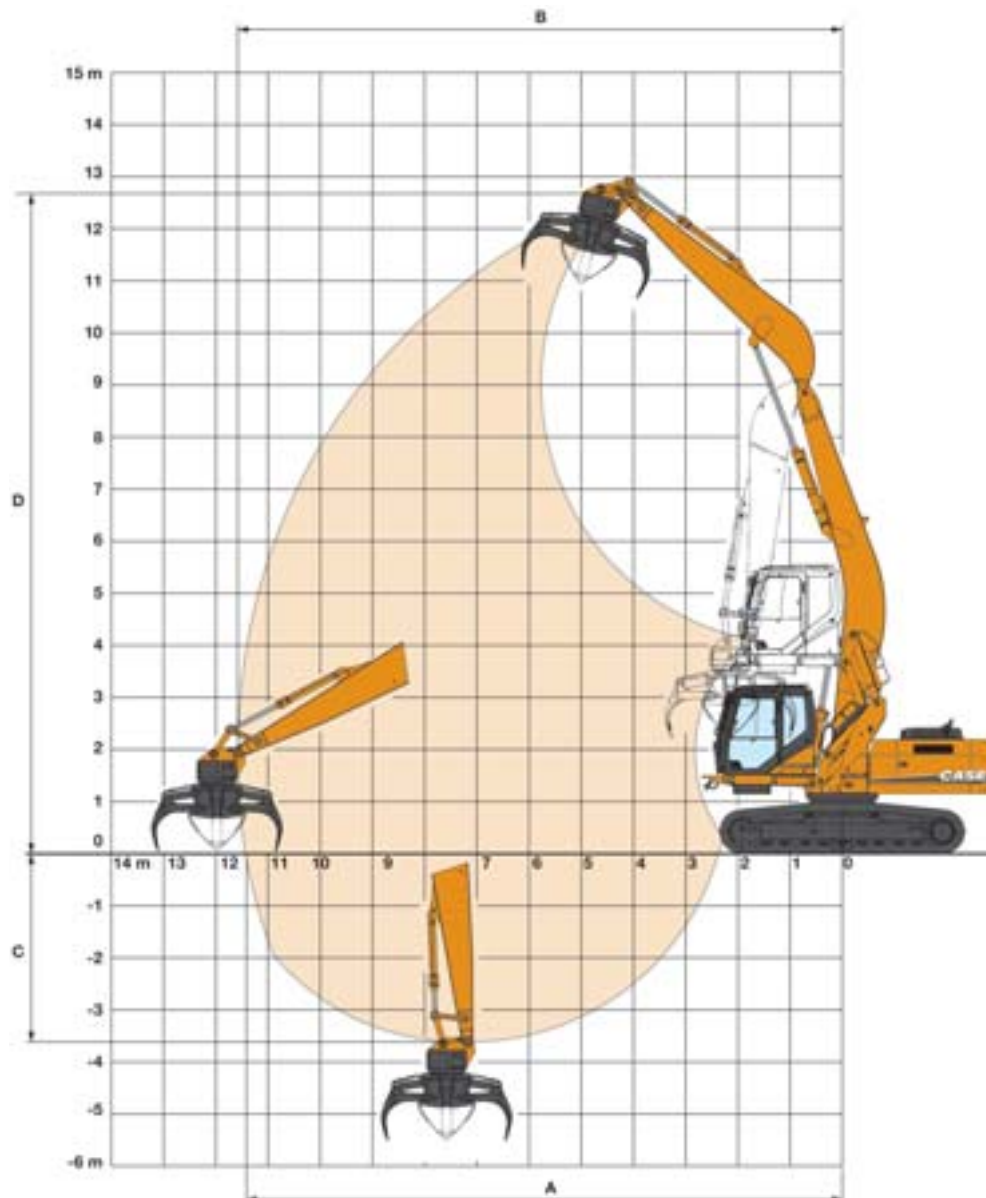
A <sup>1</sup>	Gesamtlänge (ohne Ausrüstung)	5580 mm
A	Gesamtlänge (mit Ausrüstung)	10230 mm
B	Gesamthöhe (mit Ausrüstung)	3230 mm
C	Min. Kabinenhöhe	3230 mm
D	Min. Kabinenhöhe	5530 mm
E	Hubweg Kabine	2300 mm
F	Breite Oberwagen	2820 mm
G	Heckschwenkradius	2490 mm
H	Höhe bis Unterkante Oberwagen	1100 mm
I	Min. Bodenfreiheit	460 mm
J	Laufwerkslänge Mitte Leitrad bis Mitte Turas	3840 mm
K	Länge Unterwagen	4650 mm
L	Spurweite	2590 mm
M	Breite Unterwagen, (mit 600 mm Bodenplatten)	3190 mm
N	Höhe Raupenlaufwerk	940 mm

# CXB HYDRAULIKBAGGER

CX240B MH

## Leistungsdaten

mit 5,0m Standard-Ausrüstung



Löffelstiel 5,0 m

	Länge Ausleger	7100 mm
A	Reichweite auf Bodenhöhe	11420 mm
B	Reichweite	11580 mm
C	Grabtiefe	3660 mm
D	Arbeitshöhe	12630 mm

# Hubkräfte

Gerade 360°	REICHWEITE									
	2,0 m	3,0 m	4,0 m	5,0 m	6,0 m	7,0 m	8,0 m	9,0 m	10,0 m	11,0 m

## Ausleger 5,0 m, 700 mm Bodenplatten

12,0 m						7597*	7597*													
11,0 m								7044*	7044*	5946*	5946*									
10,0 m								6727*	6727*	6436*	6436*	5962*	5601							
9,0 m								6618*	6618*	6310*	6310*	6069*	5668	5440*	4612					
8,0 m								6684*	6684*	6335*	6335*	6046*	5668	5816*	4643					
7,0 m								6914*	6914*	6487*	6487*	6132*	5620	5840*	4623	5463	3847			
6,0 m						7997*	7997*	7304*	7304*	6752*	6752*	6305*	5532	5940*	4569	5438	3824			
5,0 m				10128*	10128*	8795*	8795*	7835*	7835*	7112*	6665	6547*	5411	6094*	4487	5385	3774	4598	3198	
4,0 m	21815*	21815*	15057*	15057*	11749*	11749*	9781*	9781*	8473*	8152	7537*	6454	6834*	5266	6272	4387	5314	3708	4559	3162
3,0 m			18561*	18561*	13548*	13548*	10845*	1022	69151*	7804	7988*	6222	7138*	5106	6152	4276	5233	3632	4510	3115
2,0 m			5443*	5443*	5126*	13440	1817*	9676	9785*	7457	8414*	5990	7189	4945	6030	4162	5149	3553	4456	3064
1,0 m			4125*	4125*	9931*	9931*	12536*	9213	10288*	7149	8551	5777	7026	4794	5915	4055	5069	3478	4404	3016
0 m			4431*	4431*	8204*	8204*	12906*	8876	10508	8690	5835	5559	9688	5466	5581	4396	5000	3413	4361	2974
-1,0 m			5152*	5152*	8013*	8013*	12914*	8662	10311	6731	8206	5464	6774	4563	5735	3888	4946	3362	4331	2947
-2,0 m					8356*	8356*	12576*	8548	10190	6623	8107	5375	6699	4494	5681	3838	4913	3332		
-3,0 m							11903*	8511	10033*	6575	8057	5330	6660	4459	5657	3815				

## Ausleger 5,0 m, 600 mm Bodenplatten

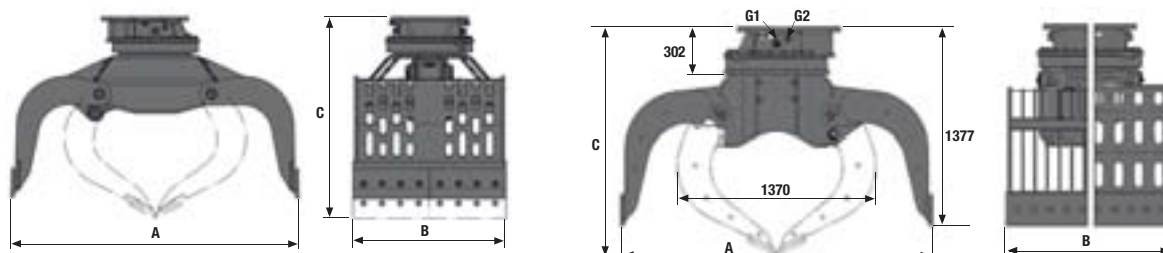
12,0 m						7597*	7597*													
11,0 m								7044*	7044*	5946*	5946*									
10,0 m								6727*	6727*	6436*	6436*	5962*	5553							
9,0 m								6618*	6618*	6310*	6310*	6069*	5620	5440*	4571					
8,0 m								6684*	6684*	6335*	6335*	6046*	5620	5816*	4602					
7,0 m								6914*	6914*	6487*	6487*	6132*	5572	5840*	4582	5409	3811			
6,0 m						7997*	7997*	7304*	7304*	6752*	6752*	6305*	5484	5940*	4527	5383	3787			
5,0 m				10128*	10128*	8795*	8795*	7835*	7835*	7112*	6608	6547*	5363	6094*	4446	5331	3737	4549	3166	
4,0 m	21815*	21815*	15057*	15057*	11749*	11749*	9781*	9781*	8473*	8084	7537*	6397	6834*	5218	6210	4345	5260	3671	4511	3129
3,0 m			18561*	18561*	13548*	13548*	10845*	10139	9151*	7735	7988*	6166	7138*	5058	6090	4234	5179	3595	4461	3082
2,0 m			5443*	5443*	5126*	13320	11817*	9588	9785*	7389	8414*	5933	7117	4897	5968	4121	5095	3516	4407	3031
1,0 m			4125*	4125*	9931*	9931*	12536*	9125	10288*	7081	8465	5721	6953	4747	5853	4013	5015	3441	4356	2983
0 m			4431*	4431*	8204*	8204*	12906*	8789	10401	6836	8268	5543	6812	4617	5752	3920	4945	3376	4312	2942
-1,0 m			5152*	5152*	8013*	8013*	12914*	8575	10204	6662	8119	5408	6702	4516	5673	3846	4891	3326	4283	2914
-2,0 m					8356*	8356*	12576*	8460	10082	6555	8021	5319	6626	4446	5619	3796	4859	3295		
-3,0 m							11903*	8423	10028	6507	7971	5274	6588	4411	5595	3774				

\*Hydraulikleitung 87%

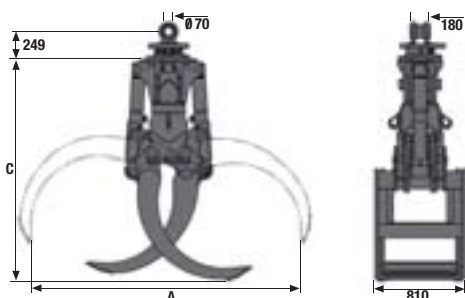
# CXB HYDRAULIKBAGGER

CX240B MH

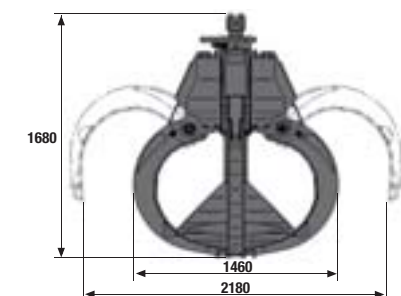
## Anbauwerkzeuge für den Materialumschlag



	Model	Breite (B)	Öffnungsweite	Höhe	Füllmenge	Gewicht	Schließkraft
Abbruch- und Sortiergreifer mit Metallzähnen	D27H-115	1150 mm	2142 mm	1515 mm	800 l	1610 kg	63 kN
Abbruch- und Sortiergreifer	D27H-P-115	1150 mm	2142 mm	1515 mm	800 l	1515 kg	63 kN
Abbruch- und Sortiergreifer HD-Ausführung	D24H-P-100HD	1000 mm	1992 mm	1456 mm	570 l	1315 kg	56 kN



	Model	Breite (B)	Öffnungsweite	Höhe	Füllmenge	Gewicht	Schließkraft
Holzgreifer	T25V-0.80	810 mm	2100 mm	2090 mm	0.80 m <sup>2</sup>	1225 kg	42 kN
	T25V-1.00	810 mm	2250 mm	2155 mm	1.00 m <sup>2</sup>	1235 kg	39 kN
	T25V-1.25	810 mm	2420 mm	2245 mm	1.25 m <sup>2</sup>	1265 kg	36 kN
	T25V-1.50	810 mm	2780 mm	2405 mm	1.50 m <sup>2</sup>	1340 kg	32 kN



	Model	Breite (B)	Öffnungsweite	Höhe	Füllmenge	Gewicht	Anzahl Greifschalen
Mehrschalengreifer mit 4 und 5 Greifschalen (550 l)	P25V-550-4-F	1460 mm	2180 mm	1680 mm	550 l	1320 kg	4
	P25V-550-4-H	1460 mm	2180 mm	1680 mm	550 l	1130 kg	4
	P25V-550-4-W	1460 mm	2180 mm	1680 mm	550 l	1025 kg	4
	P25V-550-4-T	1460 mm	2180 mm	1680 mm	550 l	1000 kg	4
	P25V-550-5-F	1460 mm	2180 mm	1680 mm	550 l	1460 kg	5
	P25V-550-5-H	1460 mm	2180 mm	1680 mm	550 l	1300 kg	5
	P25V-550-5-W	1460 mm	2180 mm	1680 mm	550 l	1225 kg	5
	P25V-550-5-T	1460 mm	2180 mm	1680 mm	550 l	1200 kg	5
Mehrschalengreifer mit 5 Greifschalen (600 l)	P36V-600-5-H	1440 mm	2220 mm	2075 mm	600 l	1665 kg	5
	P36V-600-5-W	1440 mm	2220 mm	2075 mm	600 l	1595 kg	5
	P36V-600-5-T	1440 mm	2220 mm	2075 mm	600 l	1560 kg	5
Mehrschalengreifer mit 6 Greifschalen (800 l)	P35V-800-6-W	1480 mm	2250 mm	1820 mm	800 m <sup>2</sup>	1555 kg	6
	P35V-800-6-T	1480 mm	2250 mm	1820 mm	800 m <sup>2</sup>	1505 kg	6

## Auf Case können Sie sich verlassen

Verlassen Sie sich auf Case und Ihren Case Händler, wenn es um Komplettlösungen, produktive Maschinen, den Rat von Experten, flexible Finanzierungen, original Case Ersatzteile und schnellen Kundendienst geht. Mit uns machen Sie nur gute Erfahrungen.

### Case - darauf sind wir stolz

Auf den Namen Case auf Ihrer Maschine können Sie stolz sein. Dahinter steht eine über hundertjährige Geschichte der Produktivität und Leistung. Das Unternehmen Case und Ihr Case Händler sind für Sie da – und zwar nicht nur beim Kauf Ihrer Maschine, sondern auch noch nach 1.000 oder 10.000 Betriebsstunden.

### Eine bewegte, bedeutende Geschichte

Die Geschichte von Case Baumaschinen erstreckt sich über mehr als 165 Jahre. Auf der Grundlage der Innovationen, die J. I. Case Ende des 19. Jahrhunderts mit seinen dampfbetriebenen Maschinen auf den Markt brachte, entwickelte Case Straßenbaumaschinen, mit deren Hilfe Anfang des 20. Jahrhunderts Straßen und Autobahnen in der ganzen Welt gebaut wurden. Im Jahre 1912 war Case bereits auf dem besten Wege, sich als Kompletthanbieter für Maschinen zu etablieren. In den darauf folgenden 45 Jahren dehnte das Unternehmen sein Baumaschinengeschäft immer weiter aus.

### Wir feiern eine Tradition der Innovationen

Im Jahr 1957 fertigte Case den weltweit ersten echten Baggerlader, dessen Produktion und Gewährleistung aus nur einer Hand erfolgte. In den folgenden Jahrzehnten, bis ins 21. Jahrhundert hinein, sollte es immer wieder das Unternehmen Case sein, das neue Maschinen auf den Markt brachte und eine Vorreiterrolle bei innovativen Produkten und Lösungen übernahm. Heute stellt Case 15 Maschinenreihen und über 90 Modelle her, die auch härtesten Baubedingungen gerecht werden. Mit der Unterstützung seiner Werke und Händler in über 150 Ländern deckt Case den Bedarf seiner Kunden weltweit.

### Kundendienst

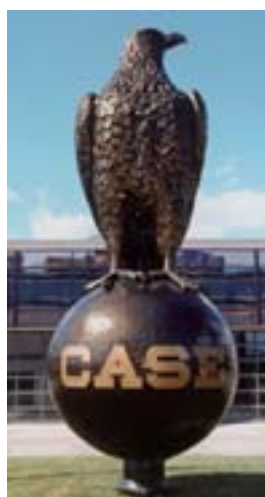
Case Maschinen werden von über 370 Händlern und 900 Verkaufsstellen auf der ganzen Welt verkauft und durch den Kundendienst unterstützt. Egal, wo Sie arbeiten, wir stehen zu Ihrer Verfügung und schützen Ihre Investition.

Sie suchen einen Case Händler oder wollen mehr über die Maschinen und den Kundendienst von Case in Erfahrung bringen? Dann besuchen Sie uns unter [www.casece.com](http://www.casece.com). Zu flexiblen Finanzierungsmöglichkeiten, zuverlässigen Ersatzteilen und schnellem Kundendienst berät Sie Ihr Case Händler gerne.

Die Rechnung stimmt. Auf Case können Sie sich verlassen.

### Case bietet Ihnen:

**AUSRÜSTUNGEN | FINANZIERUNGEN | ERSATZTEILE | SERVICE**





# Standard Ausrüstung

## MOTORSTEUERUNG

Isuzu Motor gemäß EU-Norm Tier IIIA  
Elektronisch geregeltes Einspritzsystem  
Automatische Motorvorwärmung  
Leerlaufautomatik/manueller Leerlauf  
Abgasrückführung  
Not-Ausschalter  
Ventilator für Hydraulikkühler mit Umkehrfunktion  
Elektrische Betankungsanlage mit Abschalt-Automatik  
Kraftstoff-Filter mit Wasserabscheider

## HYDRAULIKSTEUERUNG

3 Betriebsarten : Auto / Heavy / Super Power  
Pumpensteuerung mit variablem Drehmoment  
Automatische Power-Boost-Funktion  
Prioritätsschaltung für Arbeitsausrüstung  
Kontrolleinrichtung für Schwenkbremse  
Hochleistungs-Hydraulikölfilter mit superfeinen Synthetikfasern für höchste Filterleistung  
2 Fahrgeschwindigkeiten mit automatischer 'Down-Shift'-Funktion  
Dritter Hydraulikkreislauf mit Doppelbeaufschlagung für Greiferbetrieb an Löffelstiel oder Auslegerkopf  
'Low-Flow'-Kreislauf für Drehvorrichtung an Löffelstiel oder Auslegerkopf  
Überlastwarneinrichtung mit Alarmfunktion an den Auslegerzylindern

## FAHRERKABINE

Hydraulisch 2,3 m hochfahrbare Kabine mit hoher Stabilität und Sicherheitsverglasung  
verstärkter Kabinenrahmen und Kabinenboden in HD-Ausführung

Zusätzliche Trittleche und Sicherheitsleiter an der Kabinenrückseite  
Einstellbare und schwenkbare Konsolen-Armlehnen mit Positionsspeicher  
Sicherheitsbügel  
Selbstregulierende Klimaanlage und Heizung  
Getränkehalter  
Gut ablesbare Displays mit automatischer Helligkeitsregelung  
Informationssystem mit Anzeige auf dem Display (Betriebsarten, Temperaturen, Sicherheitshinweise...)  
Integriertes Diagnosesystem  
Regelung der Motordrehzahl über die Betriebsarten Auto / Heavy / Superpower  
Diebstahlsicherung  
Betriebsstundenzähler  
Vorwähl- und Speicherfunktion für Zusatzhydraulik  
Rechte Frontkonsole mit Uhr und Halterung für Mobiltelefon  
Hochleistung Stoßdämpfer mit 4-Punktbefestigung  
Regenschutz  
Aufstell-Frontscheibe mit Arretierung  
Scheibenwischer mit Waschanlage  
Unterteil der Frontscheibe herausnehmbar, mit Staufach in der Kabine,  
Glasdachfenster mit beweglichem Sonnenschutz  
Waschbare Bodenmatte  
Rückspiegel und Sicherheitsspiegel  
Staufach  
Integrierte Kühlbox  
12 V und 24 V- Gleichstrom-Anschlüsse

## FAHRERSITZ

Mechanisch gefederter, komplett einstellbarer Fahrersitz mit doppelter hydraulischer Dämpfung  
Gewichtsanpassung  
Sitzhöhe, Position nach vorn und hinten verstellbar  
Einstellbare Kopfstütze  
Verstellbare Rückenlehne mit Liegesitz-Position  
Verstellbare Armauflagen

## ELEKTRISCHE ANLAGE

Wasserdichte Steckverbindungen  
Doppel-Signalhorn  
Arbeitsscheinwerfer an der Kabine  
Arbeitsscheinwerfer am Oberwagen  
Arbeitsscheinwerfer am Ausleger

## UNTERWAGEN

600 mm Bodenplatten  
Gekapselte Kettenglieder mit Longlife-Schmierung  
**ARBEITSAUSRÜSTUNG**  
Schweres Gegengewicht  
7,1 m Ausleger mit Doppelzylindern  
5,0 m Löffelstiel für Materialumschlag  
EMS (Extended Maintenance System) Bolzen und Lagerbuchsen serienmäßig mit Abschmierintervallen von bis zu 1000 Std. außer Löffelbolzen (250 Betriebsstunden)  
Kunstharz-Gleitschienen an Ausleger und Löffelstiel

# Sonderausstattung

600 mm Flachsteg-Bodenplatten  
700 mm Mehrsteg-Bodenplatten  
dreiteiliger Kettenschutz  
FOPS-Schutzvorrichtung, Stufe 2

Frontscheibengitter  
Frontscheiben-Schutz, OPG Level 1  
Frontscheiben-Schutz, OPG Level 2  
Höhenbegrenzung

GPS über Satellit  
Automatische Zentralabschmieranlage mit elektrischer Pumpe

Die Standard- und Sonderausstattungen können je nach Land unterschiedlich sein.

Worldwide Case Construction  
Equipment Contact Information

### EUROPE/AFRICA/MIDDLE EAST:

Centre D'affaires EGB  
5, Avenue Georges Bataille - BP 40401  
60671 Le Plessis-Belleville - FRANCE

### NORTH AMERICA/MEXICO:

700 State Street  
Racine, WI 53404 U.S.A.

### LATIN AMERICA:

Av. General David Sarnoff 2237  
32210 - 900 Contagem - MG  
Belo Horizonte BRAZIL

### ASIA PACIFIC:

Unit 1 - 1 Foundation Place - Prospect  
New South Wales - 2148 AUSTRALIA

### CHINA:

No. 29, Industrial Premises, No. 376,  
De Bao Road, Waigaoqiao Ftz, Pudong,  
SHANGHAI, 200131, P.R. C.

### CNH Deutschland GmbH

Case Baumaschinen  
Benzstr.1-3  
D-74076 Heilbronn  
Tel. +49.(0)7131.6449-0  
Fax +49.(0)7131.6449.181

**CASE** Customer Assistance  
**00800-2273-7373**

Der Anruf ist gebührenfrei. Bei Anruf aus dem Mobilnetz könnten einige europäische Netzbetreiber Gebühren berechnen. Bitte erfragen Sie die Tarife zuvor bei Ihrem Anbieter. Falls Sie Probleme bei der Anwahl der Freecall-Nummer haben sollten, empfehlen wir Ihnen den Anruf unter unserer kostenpflichtigen Rufnummer 06951709325.



ANMERKUNG: Die Standard- und als Option erhältlichen Ausrüstungen können je nach Anfrage oder gesetzlichen Sonderbestimmungen je nach Land variieren. Die Bilder können nicht serienmäßig erhältliche oder nicht erwähnte Geräte zeigen. Außerdem behält sich die Firma CNH das Recht zur Änderung der Spezifikationen ihrer Maschinen ohne Vorankündigung vor und dies ohne jegliche Verpflichtung, die durch diese Änderungen entstehen könnten.

Entspricht der geänderten Richtlinie 98/37/CE

